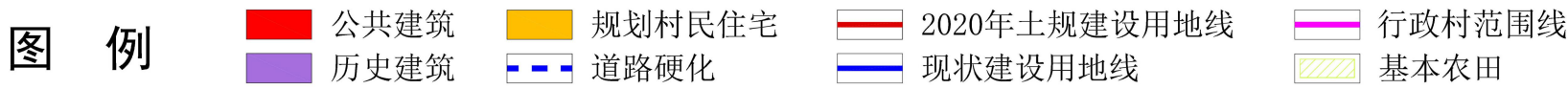


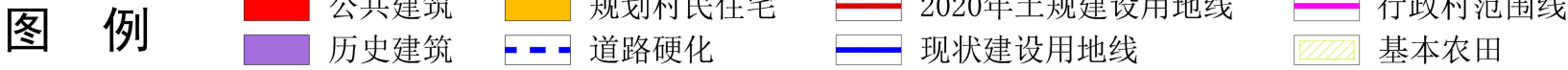
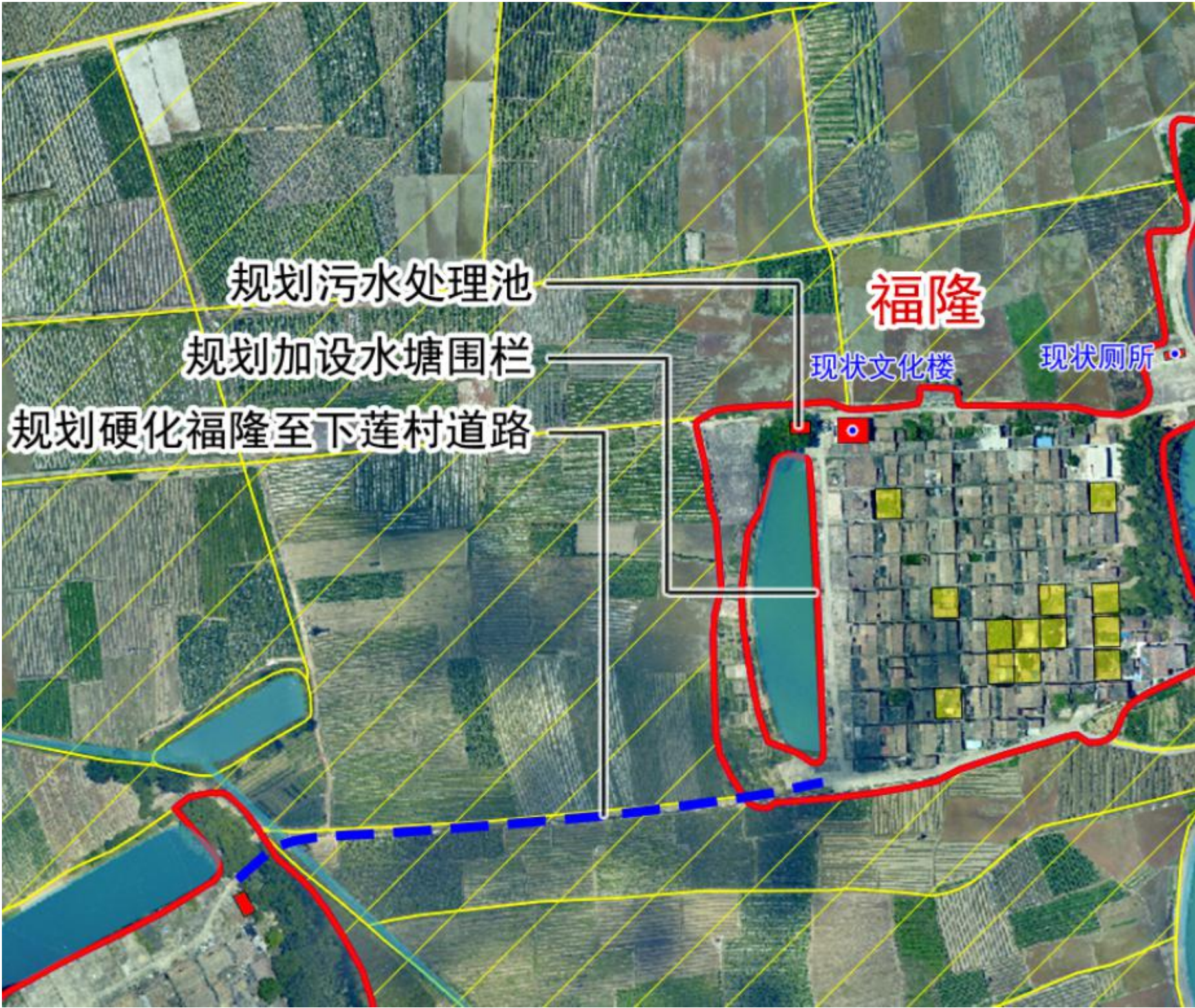
1) 福和村建设规划



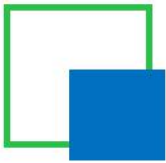
福和村村庄基础规划建设项目库						
序号	项目类型	近期建设项目分类	项目名称	空间位置	建设规模	投资规模估算(万元)
1	村容整治	水系景观	水塘整治工程	福和村水塘	视具体情况定	——
2		三清三拆	三清三拆工程	福和村村内	视具体情况定	——
4	排水工程	污水处理设施	污水处理池建设工程	福和村水塘北侧	占地约40m²	20.00
5		污水管网建设	污水管网建设工程	沿主要道路和入户巷道	主管（DN300）180m， 支管（DN150）1150m	20.85
6		雨水管网建设	雨水管网建设工程	沿主要道路和入户巷道	主管（d300）190m， 支管（d200）1150m	24.50
7	农房整治	危房改造任务	危房整治拆除工程	福和村村内	视具体情况定	——
8		农房整治美化	农房整治美化工程	福和村村内	视具体情况定	30.00
12	村道硬化	村内巷道硬化	村内巷道硬化工程	福和村村内巷道	硬化1.5m宽巷道约300m	4.50
16	设施完善	路灯	路灯建设工程	沿入村道路及村场	路灯25套	12.50
17		水塘围栏	水塘围栏建设工程	福和村水塘东侧	长度约70m	1.40
合计				——	——	113.75



2) 福隆村建设规划



福隆村村庄基础规划建设项目库						
序号	项目类型	近期建设项目分类	项目名称	空间位置	建设规模	投资规模估算（万元）
1	村容整治	水系景观	水塘整治工程	福隆村水塘	视具体情况定	——
2		三清三拆	三清三拆工程	福隆村村内	视具体情况定	——
3	垃圾处理	垃圾收集点	垃圾收集点建设工程	福隆村水塘南侧	新增垃圾收集点1处，垃圾桶4个	0.08
4	排水工程	污水处理设施	污水处理池建设工程	福隆村水塘北侧	占地约40m²	20.00
5		污水管网建设	污水管网建设工程	沿主要道路和入户巷道	主管（DN300）130m，支管（DN150）940m	16.70
6		雨水管网建设	雨水管网建设工程	沿主要道路和入户巷道	主管（d300）130m，支管（d200）940m	19.52
7	农房整治	危房改造任务	危房整治拆除工程	福隆村村内	视具体情况定	——
8		农房整治美化	农房整治美化工程	福隆村村内	视具体情况定	30.00
10	村道硬化	村道硬化	村道硬化工程	福隆至下莲道路	3.5m宽长约280m	9.8
12		村内巷道硬化	村内巷道硬化工程	福隆村村内巷道	硬化1.5m宽巷道约450m	6.75
16	设施完善	路灯	路灯建设工程	沿入村道路及村场	路灯10套	5.00
17		水塘围栏	水塘围栏建设工程	福隆村水塘东侧	长度约115m	2.30
合计				——	——	110.15



3) 福田一村、福田二村建设规划

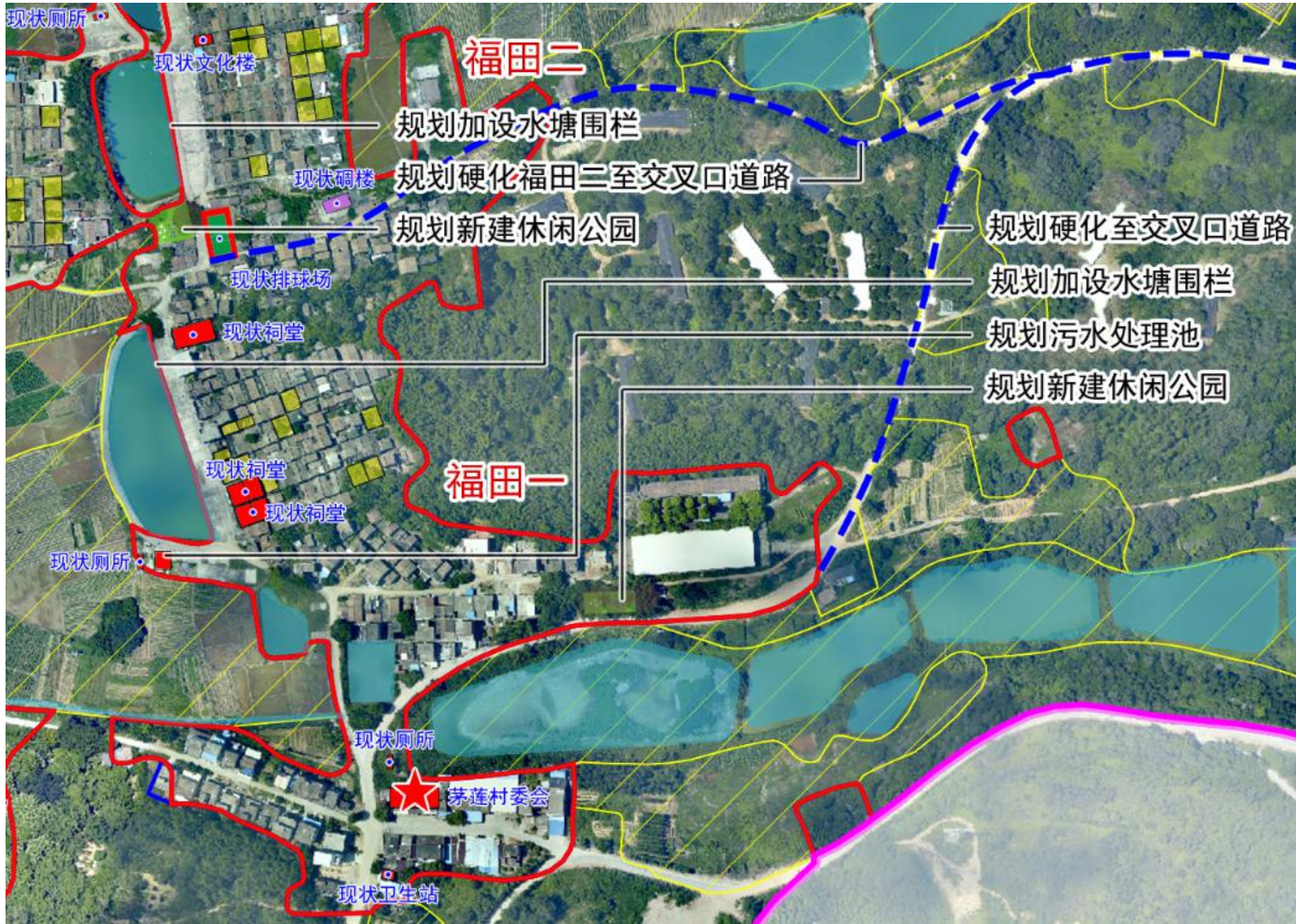
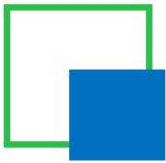


图 例

公共建筑	规划村民住宅	2020年土规划建设用地线	行政村范围线
历史建筑	道路硬化	现状建设用地线	基本农田

福田一村、福田二村村庄基础规划建设项目库						
序号	项目类型	近期建设项目分类	项目名称	空间位置	建设规模	投资规模估算（万元）
1	村容整治	水系景观	水塘整治工程	村内水塘	视具体情况定	——
2		三清三拆	三清三拆工程	村内	视具体情况定	——
3	垃圾处理	垃圾收集点	垃圾收集点建设工程	村庄南侧与东侧	新增垃圾收集点2处，共垃圾桶8个	0.16
4	排水工程	污水处理设施	污水处理池建设工程	村内水塘南侧	占地约90m²	33.00
5		污水管网建设	污水管网建设工程	沿主要道路和入户巷道	主管（DN300）150m，支管（DN150）1300m	22.50
6		雨水管网建设	雨水管网建设工程	沿主要道路和入户巷道	主管（d300）120m，支管（d200）1300m	25.80
7	农房整治	危房改造任务	危房整治拆除工程	村内	视具体情况定	——
8		农房整治美化	农房整治美化工程	村内	视具体情况定	40.00
10	村道硬化	村道硬化	村道硬化工程	1）福田一村至交叉口村道 2）福田二村至交叉口村道	1）规划宽6m，长度约410m 1）规划宽5m，长度约200m	44.60
12		村内巷道硬化	村内巷道硬化工程	村内巷道	硬化1.5m宽巷道约500m	7.50
15	设施完善	公园	休闲公园建设工程	2处，福田一南侧，福田二北侧	共占地约400m²	6.00
16		路灯	路灯建设工程	沿入村道路及村场	路灯28套	14.00
17		水塘围栏	水塘围栏建设工程	村内水塘东侧	长度约200m	4.00
合计				——	——	197.56



4) 旗尾村建设规划

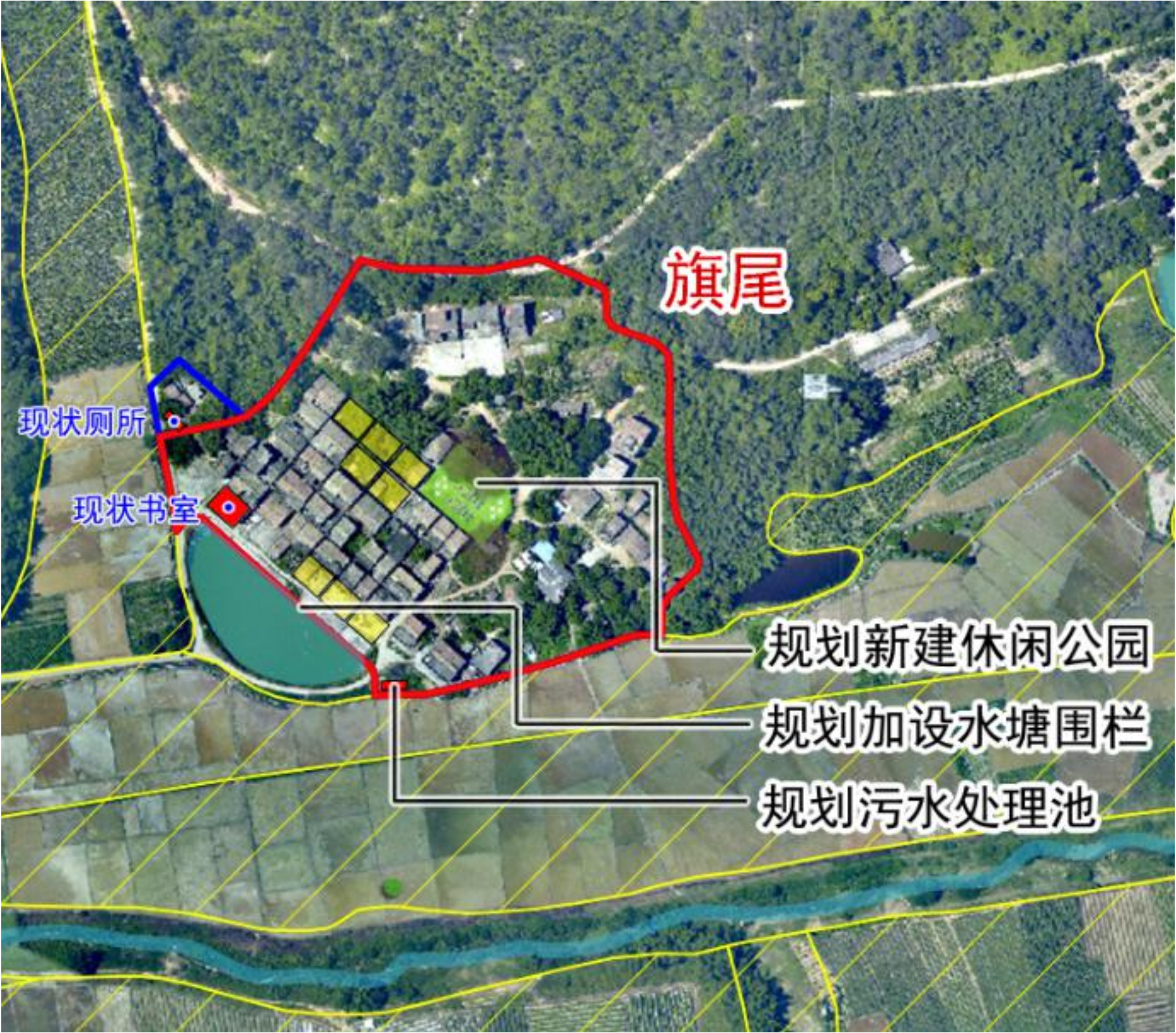


图 例

- 公共建筑

历史建筑

规划村民住宅

道路硬化

2020年土规建设用地线

现状建设用地线

行政村范围线

基本农田

旗尾村村庄基础规划建设项目库						
序号	项目类型	近期建设项目分类	项目名称	空间位置	建设规模	投资规模估算（万元）
1	村容整治	水系景观	水塘整治工程	旗尾村水塘	视具体情况定	——
2		三清三拆	三清三拆工程	旗尾村村内	视具体情况定	——
3	垃圾处理	垃圾收集点	垃圾收集点建设工程	旗尾村村内	新增垃圾收集点1处，垃圾桶4个	0.08
4	排水工程	污水处理设施	污水处理池建设工程	旗尾村水塘东侧	占地约27m²	17.00
5		污水管网建设	污水管网建设工程	沿主要道路和入户巷道	主管（DN300）80m，支管（DN150）500m	9.10
6		雨水管网建设	雨水管网建设工程	沿主要道路和入户巷道	主管（d300）90m，支管（d200）500m	10.80
7	农房整治	危房改造任务	危房整治拆除工程	旗尾村村内	视具体情况定	——
8		农房整治美化	农房整治美化工程	旗尾村村内	视具体情况定	20.00
12	村道硬化	村内巷道硬化	村内巷道硬化工程	旗尾村村内巷道	硬化1.5m宽巷道约200m	3.00
15	设施完善	公园	休闲公园建设工程	旗尾村北侧	占地约600m²	3.70
16		路灯	路灯建设工程	沿入村道路及村场	路灯18套	9.00
17		水塘围栏	水塘围栏建设工程	旗尾村水塘东北侧	长度约80m	1.60
合计				——	——	74.28



5) 马山村建设规划

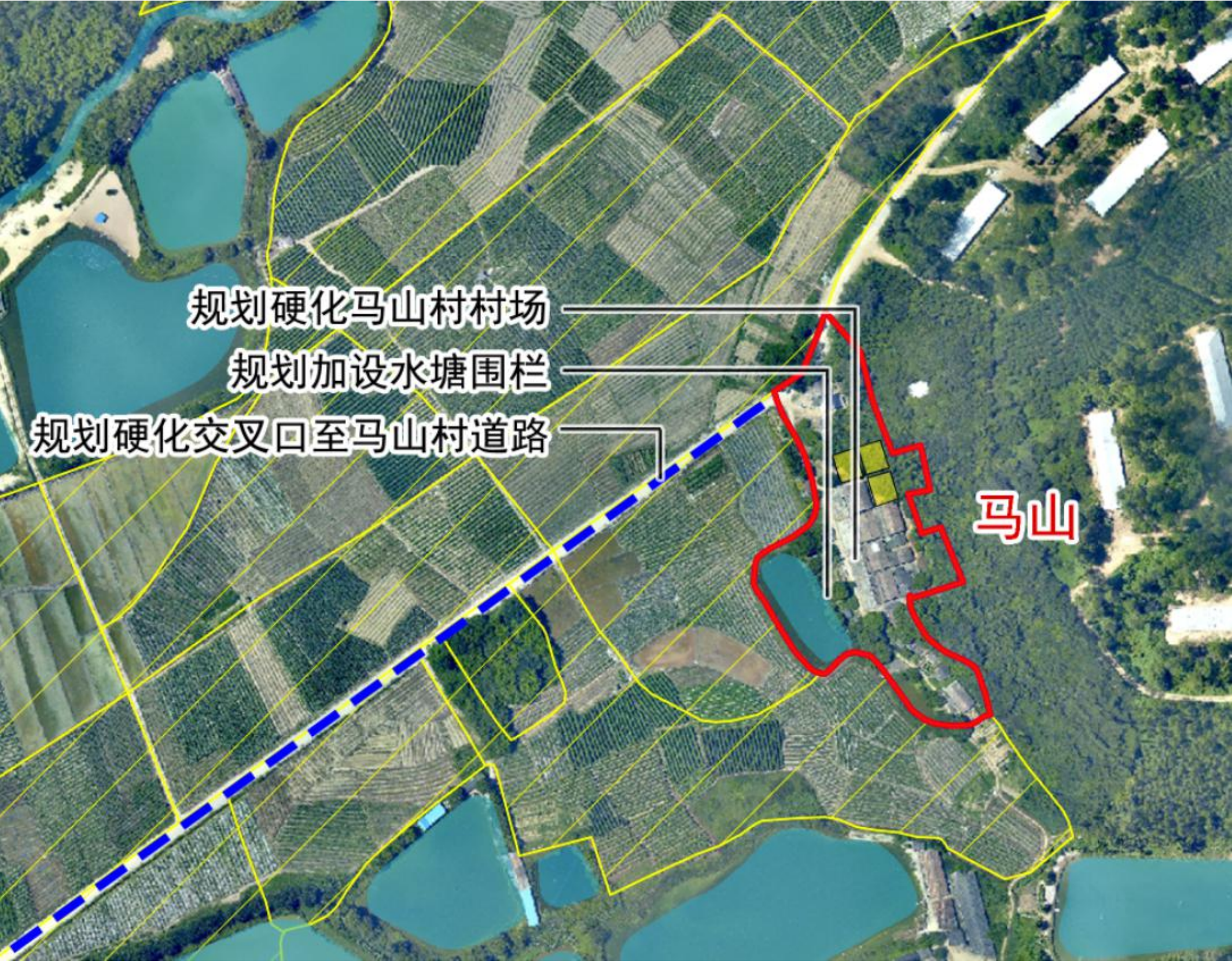


图 例

- 公共建筑

历史建筑
- 规划村民住宅
- 道路硬化
- 2020年土规建设用地线
- 现状建设用地线
- 行政村范围线
- 基本农田

马山村村庄基础规划建设项目库						
序号	项目类型	近期建设项目分类	项目名称	空间位置	建设规模	投资规模估算(万元)
1	村容整治	水系景观	水塘整治工程	马山村水塘	视具体情况定	——
8	农房整治	农房整治美化	农房整治美化工程	马山村村内	视具体情况定	5.00
10	村道硬化	村道硬化	村道硬化工程	交叉口至马山村村道	规划宽6m，长度约720m	43.20
11		村场硬化	村场硬化工程	马山村村场	硬化面积约1000m ²	10.00
12		村内巷道硬化	村内巷道硬化工程	马山村内巷道	硬化1.5m宽巷道约100m	1.50
16	设施完善	路灯	路灯建设工程	沿入村道路及村场	路灯38套	19.00
17		水塘围栏	水塘围栏建设工程	马山村水塘东北侧	长度约50m	1.00
合计				——	——	79.70



6) 上莲村建设规划

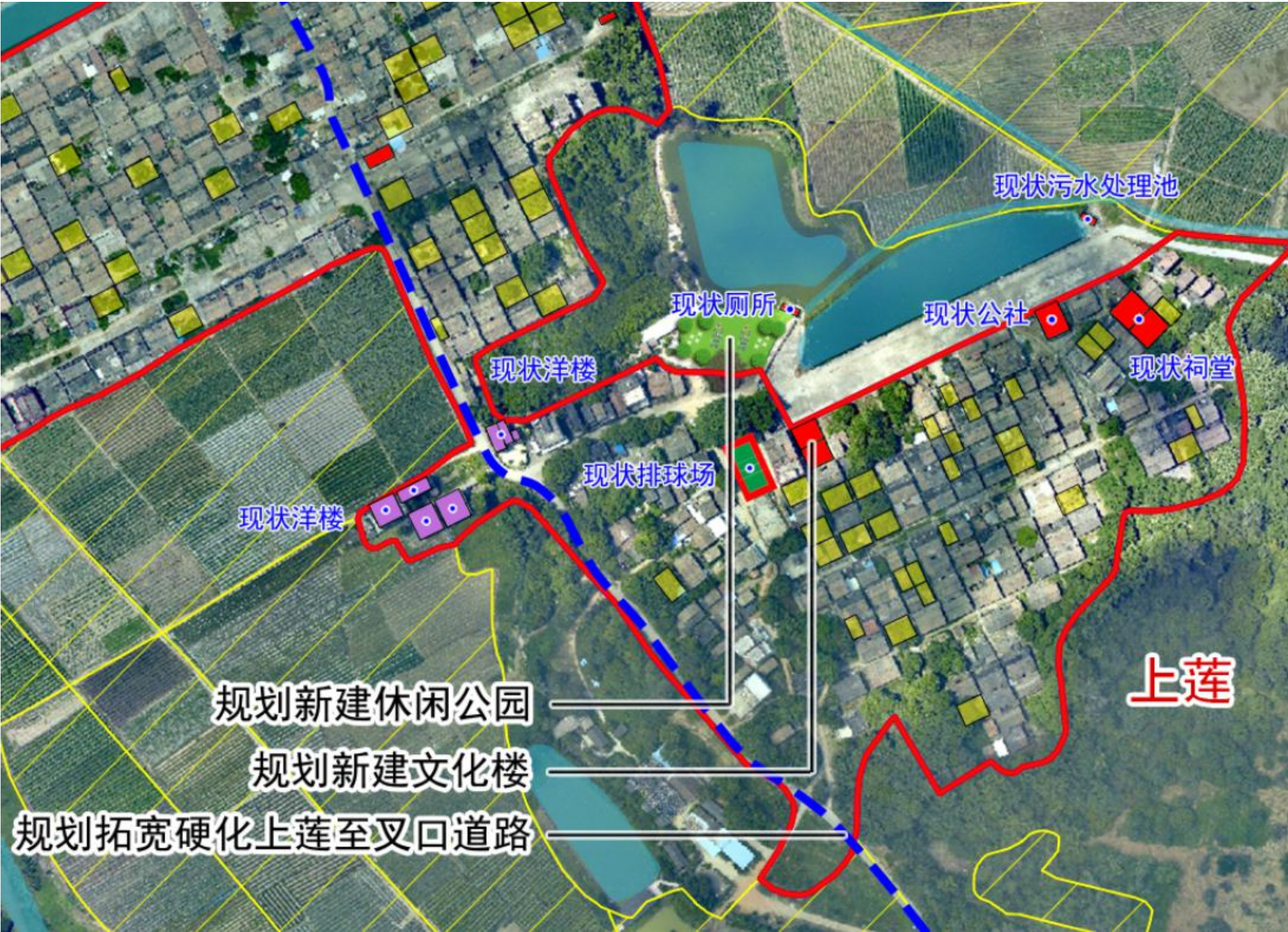


图 例

- 公共建筑

历史建筑

规划村民住宅

道路硬化

2020年土规划建设用地线

现状建设用地线

行政村范围线

基本农田

上莲村村庄基础规划建设项目库						
序号	项目类型	近期建设项目分类	项目名称	空间位置	建设规模	投资规模估算(万元)
1	村容整治	水系景观	水塘整治工程	上莲村水塘	视具体情况定	——
2		三清三拆	三清三拆工程	上莲村村内	视具体情况定	——
3	垃圾处理	垃圾收集点	垃圾收集点建设工程	上莲村水塘西侧	新增垃圾收集点1处，垃圾桶4个	0.08
6	排水工程	雨水管网建设	雨水管网建设工程	沿主要道路和入户巷道	主管（d300）200m，支管（d200）1590m	32.62
7	农房整治	危房改造任务	危房整治拆除工程	上莲村村内	视具体情况定	——
8		农房整治美化	农房整治美化工程	上莲村村内	视具体情况定	30.00
9	村道硬化	村道拓宽加厚	村道拓宽加厚工程	上莲村东南侧交叉口至上莲村村道	由3m拓宽为5m，长度约630m	12.60
12		村内巷道硬化	村内巷道硬化工程	上莲村村内巷道	硬化1.5m宽巷道约600m	9.00
14	设施完善	文化楼	文化楼建设工程	球场旁	占地约200m²	60.00
15		公园	休闲公园建设工程	上莲村水塘西北侧	占地约600m²	6.20
16		路灯	路灯建设工程	沿入村道路及村场	路灯30套	15.00
合计				——	——	165.50



7) 下莲村建设规划

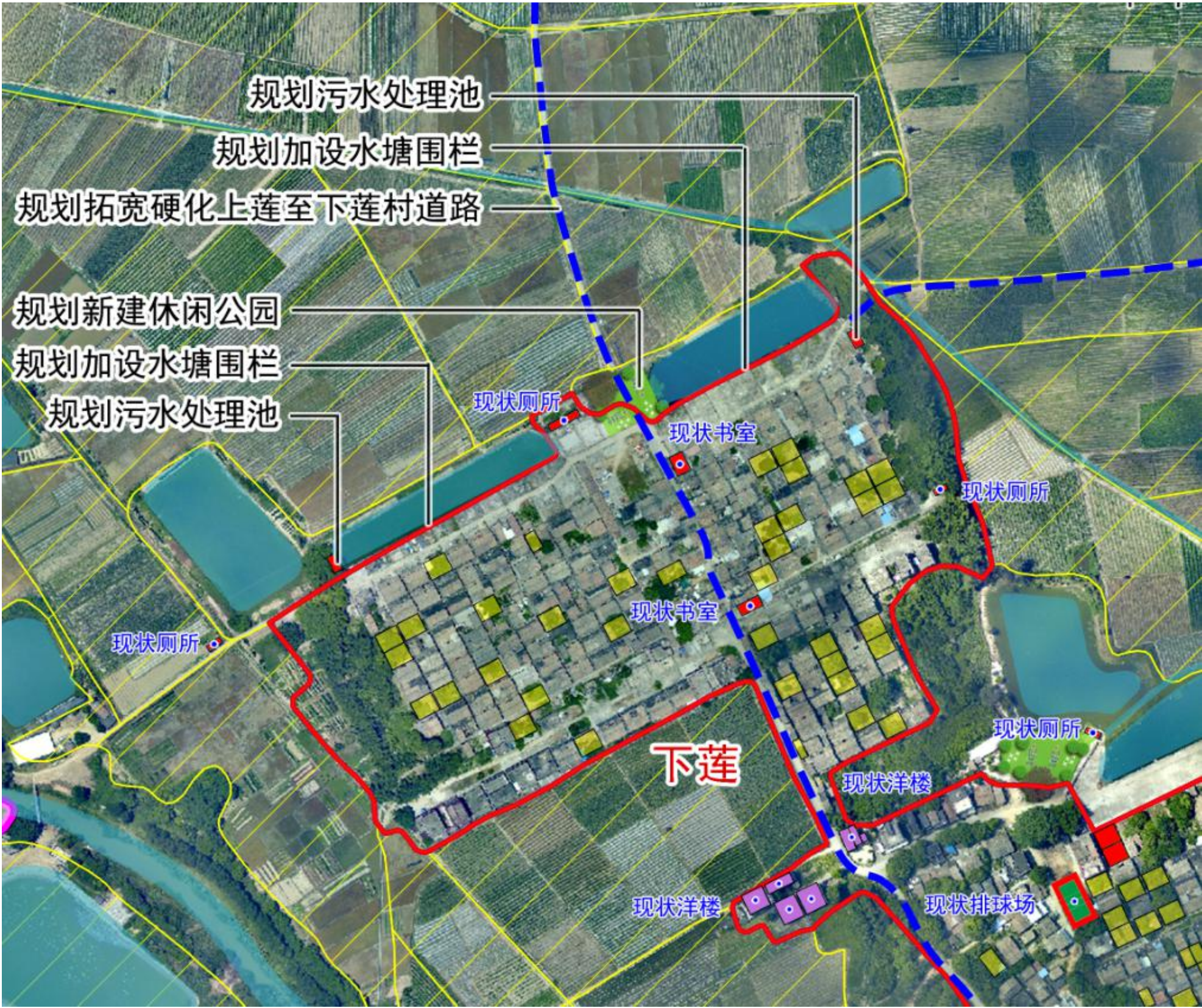


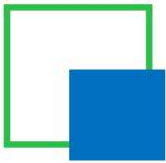
图 例

- 公共建筑

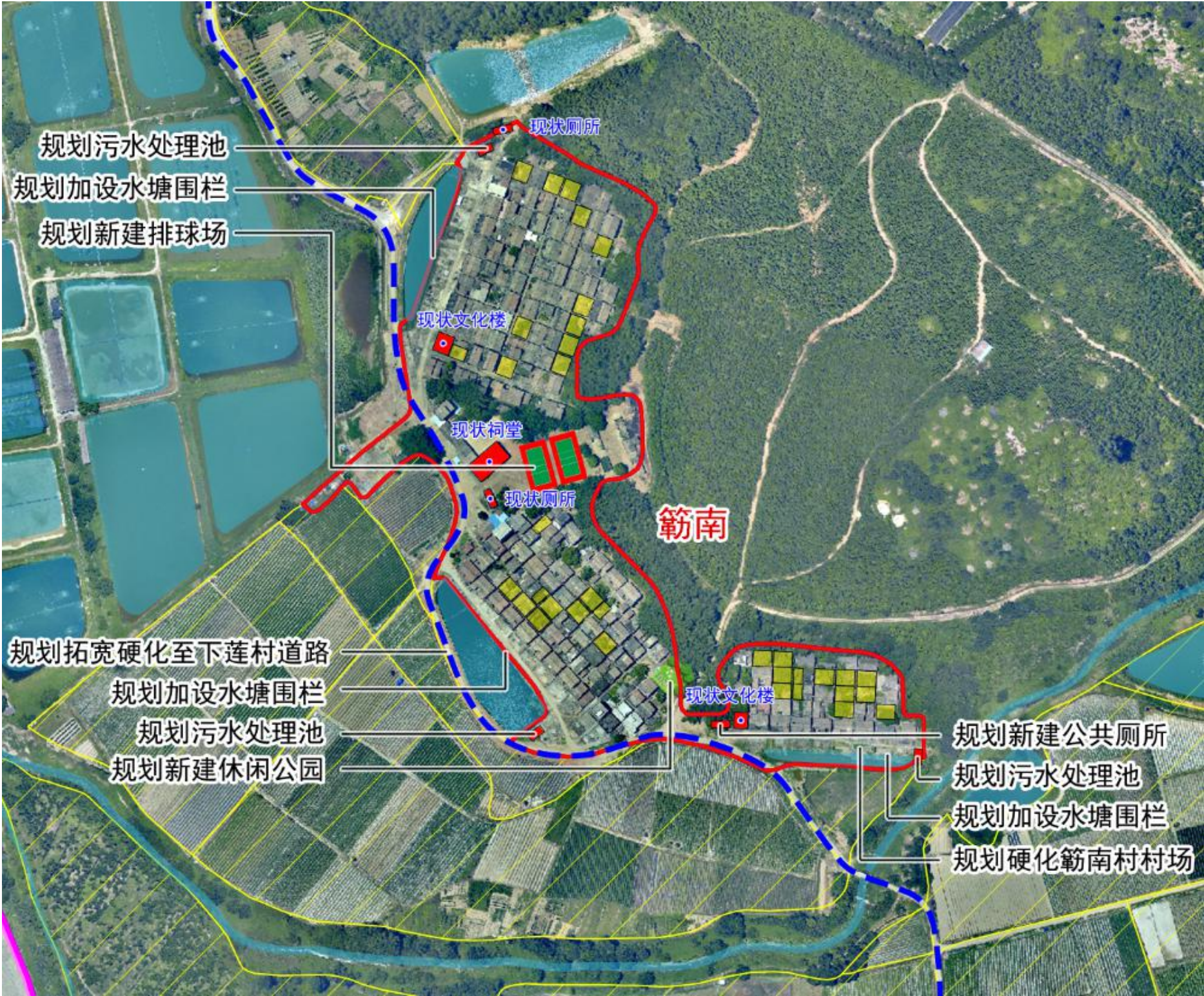
历史建筑
- 规划村民住宅
- 道路硬化

2020年土规建设用地线现状建设用地线行政村范围线基本农田

下莲村村庄基础规划建设项目库						
序号	项目类型	近期建设项目分类	项目名称	空间位置	建设规模	投资规模估算(万元)
1	村容整治	水系景观	水塘整治工程	下莲村水塘	视具体情况定	——
2		三清三拆	三清三拆工程	下莲村村内	视具体情况定	——
3	垃圾处理	垃圾收集点	垃圾收集点建设工程	下莲村水塘东西两侧	新增垃圾收集点2处，共垃圾桶8个	0.16
4	排水工程	污水处理设施	污水处理池建设工程	下莲村水塘东西两侧	2处，各占地约45m²	44.00
5		污水管网建设	污水管网建设工程	沿主要道路和入户巷道	主管（DN300）260m，支管（DN150）2350m	40.45
6		雨水管网建设	雨水管网建设工程	沿主要道路和入户巷道	主管（d300）250m，支管（d200）2350m	47.30
7	农房整治	危房改造任务	危房整治拆除工程	下莲村村内	视具体情况定	——
8		农房整治美化	农房整治美化工程	下莲村村内	视具体情况定	30.00
9	村道硬化	村道拓宽加厚	村道拓宽加厚工程	上莲村至下莲村村道	由3m拓宽为5m, 长度约500m	10.00
12		村内巷道硬化	村内巷道硬化工程	下莲村村内巷道	硬化1.5m宽巷道约1000m	15.00
15	设施完善	公园	休闲公园建设工程	下莲村两水塘之间	占地约700m²	6.40
16		路灯	路灯建设工程	沿入村道路及村场	路灯55套	22.50
17		水塘围栏	水塘围栏建设工程	下莲村水塘东南侧	长度约230m	4.60
合计				——	——	220.41



8) 簕南村建设规划



簪南村村庄基础规划建设项目库						
序号	项目类型	近期建设项目分类	项目名称	空间位置	建设规模	投资规模估算（万元）
1	村容整治	水系景观	水塘整治工程	簪南村水塘	视具体情况定	——
2		三清三拆	三清三拆工程	簪南村村内	视具体情况定	——
3	垃圾处理	垃圾收集点	垃圾收集点建设工程	簪南村水塘东侧与南侧	新增垃圾收集点3处，共垃圾桶10个	0.20
4	排水工程	污水处理设施	污水处理池建设工程	簪南村水塘边	3处，分别占地约50m²、50m²及20m²	61.00
5		污水管网建设	污水管网建设工程	沿主要道路和入户巷道	主管（DN300）420m，支管（DN150）1990m	38.25
6		雨水管网建设	雨水管网建设工程	沿主要道路和入户巷道	主管（d300）390m，支管（d200）1990m	43.62
7	农房整治	危房改造任务	危房整治拆除工程	簪南村村内	视具体情况定	——
8		农房整治美化	农房整治美化工程	簪南村村内	视具体情况定	40.00
9	村道硬化	村道拓宽加厚	村道拓宽加厚工程	下莲村至簪南村村道	由3m拓宽为5m，长度约900m	18.00
11		村场硬化	村场硬化工程	簪南村村场	硬化面积约1000m²	10.00
12		村内巷道硬化	村内巷道硬化工程	簪南村村内巷道	硬化1.5m宽巷道约1000m	15.00
13	设施完善	公共厕所	无害化公共厕所建设工程	簪南村	1处，占地约20m²	3.00
18		排球场	排球场新建工程	簪南村中部	2处，占地约420m²	8.20
15		公园	休闲公园建设工程	簪南村村内	占地约550m²	3.60
16		路灯	路灯建设工程	沿入村道路及村场	路灯32套	16.00
17		水塘围栏	水塘围栏建设工程	簪南村水塘东北侧	长度约300m	6.00
合计				——	——	262.87



9) 梅岗村建设规划



梅岗村村庄基础规划建设项目库						
序号	项目类型	近期建设项目分类	项目名称	空间位置	建设规模	投资规模估算（万元）
1	村容整治	水系景观	水塘整治工程	梅岗村水塘	视具体情况定	——
2		三清三拆	三清三拆工程	梅岗村村内	视具体情况定	——
3	垃圾处理	垃圾收集点	垃圾收集点建设工程	梅岗村水塘北侧	新增垃圾收集点2处，共垃圾桶8个	0.16
4	排水工程	污水处理设施	污水处理池建设工程	梅岗村水塘西侧与北侧	2处，分别占地约40m²及20m²	35.00
5		污水管网建设	污水管网建设工程	沿主要道路和入户巷道	主管（DN300）410m，支管（DN150）1970m	37.75
6		雨水管网建设	雨水管网建设工程	沿主要道路和入户巷道	主管（d300）350m，支管（d200）1950m	42.10
7	农房整治	危房改造任务	危房整治拆除工程	梅岗村村内	视具体情况定	——
8		农房整治美化	农房整治美化工程	梅岗村村内	视具体情况定	30.00
9	村道硬化	村道拓宽加厚	村道拓宽加厚工程	簕南村至梅岗村村道	由3m拓宽为5m，长度约620m	12.40
12		村内巷道硬化	村内巷道硬化工程	梅岗村村内巷道	硬化1.5m宽巷道约950m	14.25
15	设施完善	公园	休闲公园建设工程	梅岗村西侧路边	占地约600m²	6.20
16		路灯	路灯建设工程	沿入村道路及村场	路灯19套	9.50
17		水塘围栏	水塘围栏建设工程	梅岗村水塘东侧	长度约270m	5.40
合计				——	——	192.76