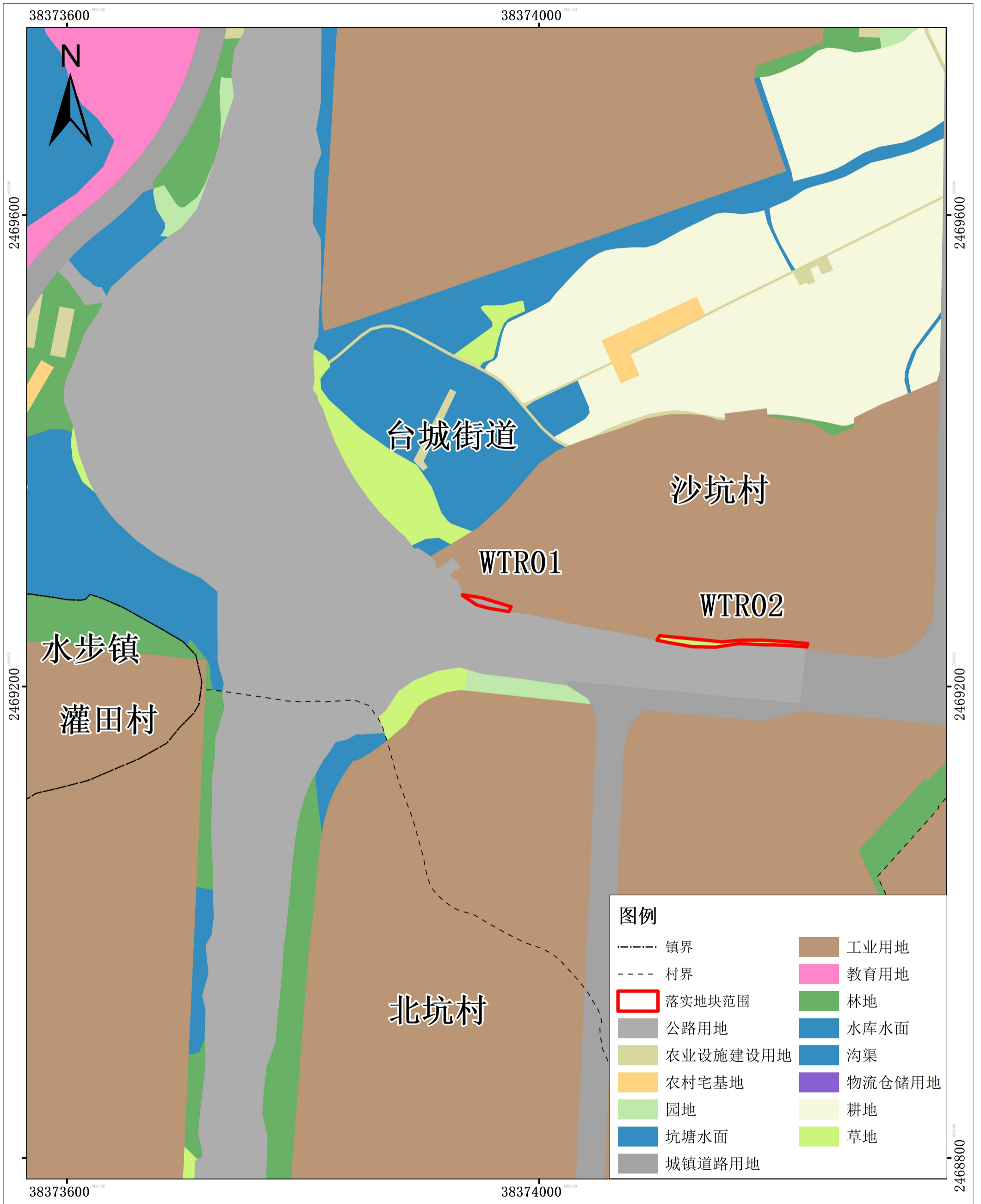


江门市台山市城镇建设用地规模落实方案（台山产业园区台城横溪村道与龙山支线连接工程项目、江东路（里坳路至农机园段）改扩建工程项目）  
落实前地块土地使用规划图（局部一）

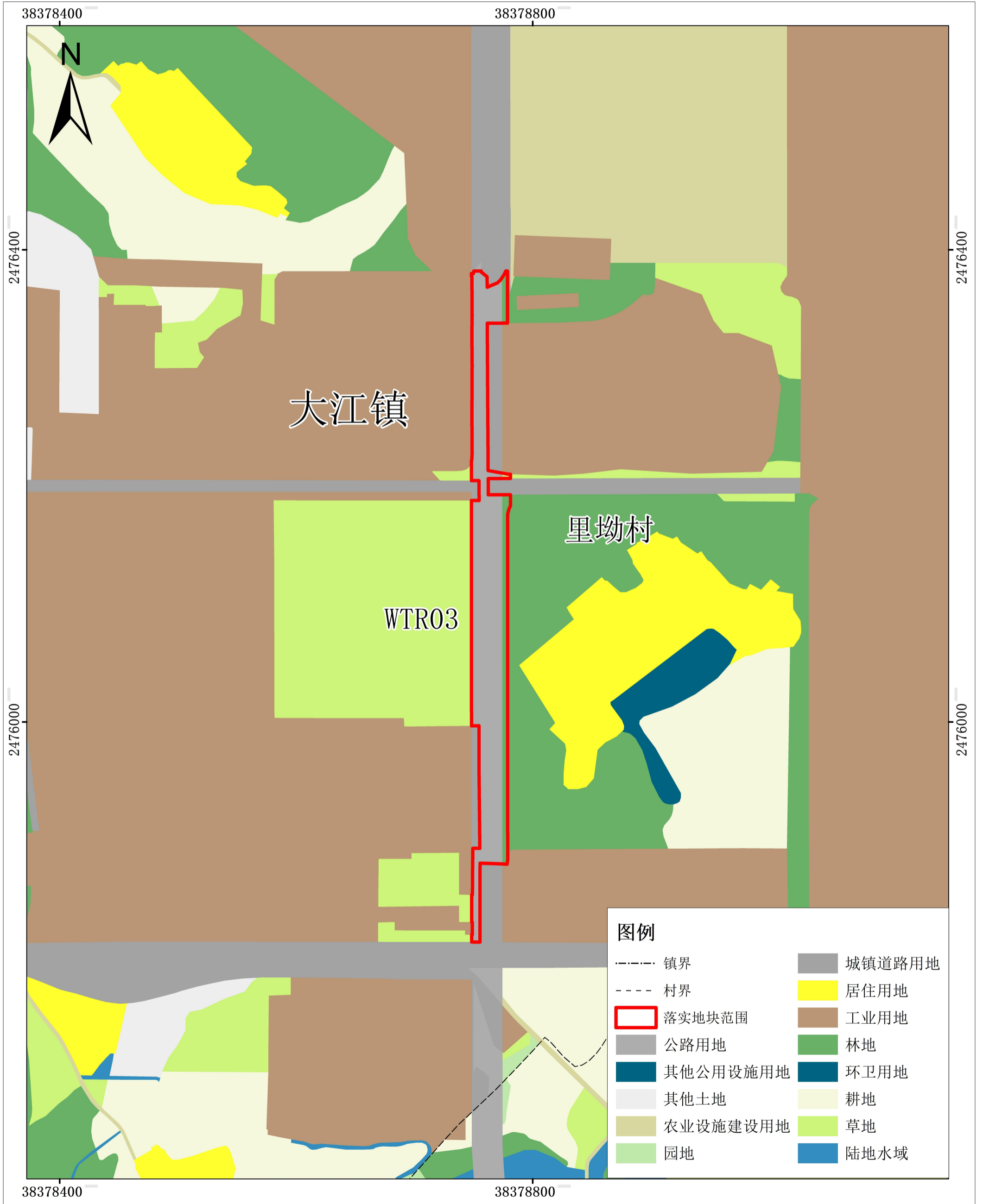


2000国家大地坐标系  
1985国家高程基准

1:2,000

台山市自然资源局  
台山市城乡规划设计院 制图  
二〇二六年一月

江门市台山市城镇建设用地规模落实方案（台山产业园区台城横溪村道与龙山支线连接工程项目、江东路（里坳路至农机园段）改扩建工程项目）  
落实前地块土地使用规划图（局部二）

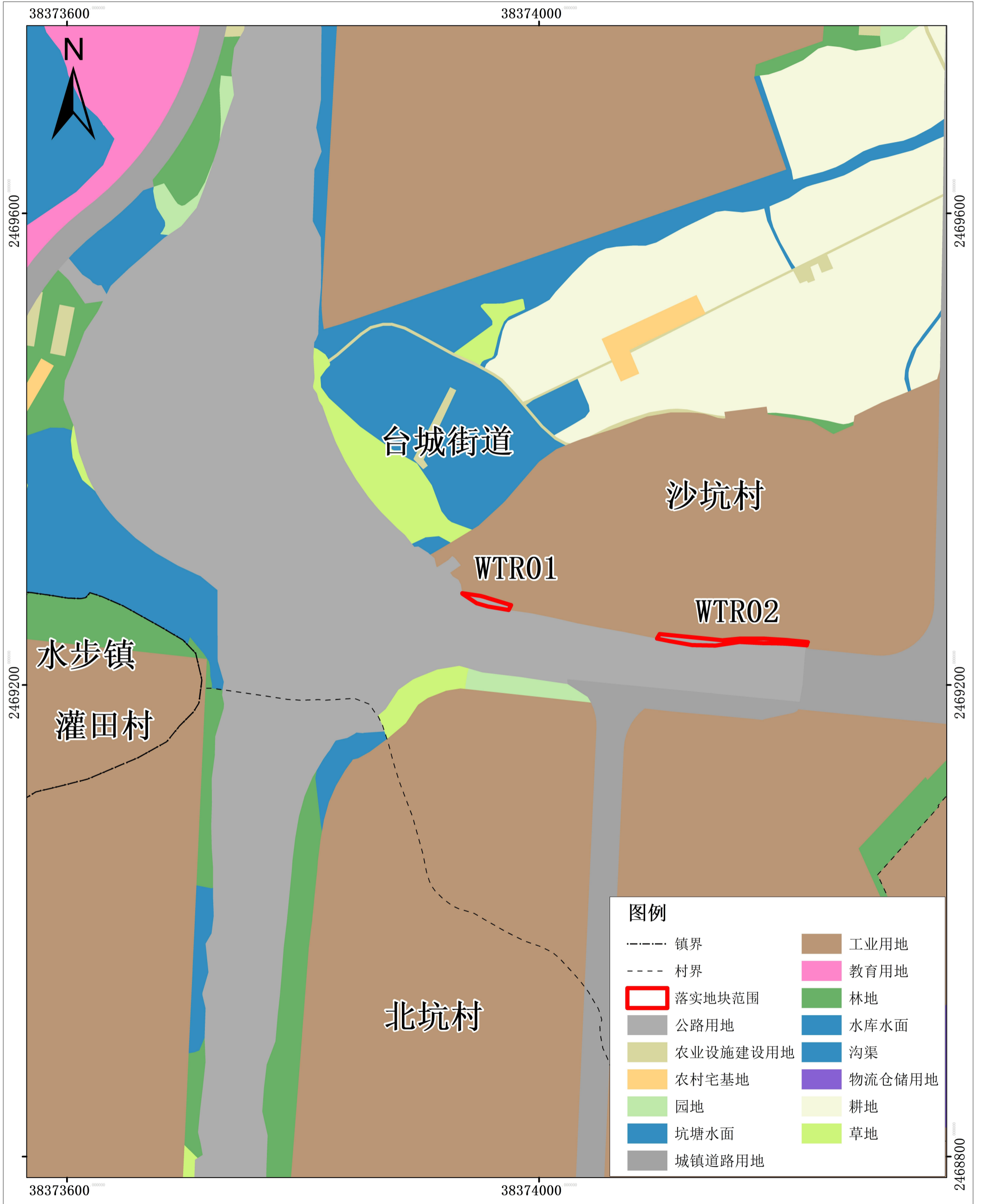


2000国家大地坐标系  
1985国家高程基准

1:2,000

台山市自然资源局  
台山市城乡规划设计院 制图  
二〇二六年一月

江门市台山市城镇建设用地规模落实方案（台山产业园区台城横溪村道与龙山支线连接工程项目、江东路（里坳路至农机园段）改扩建工程项目）  
落实后地块土地使用规划图（局部一）

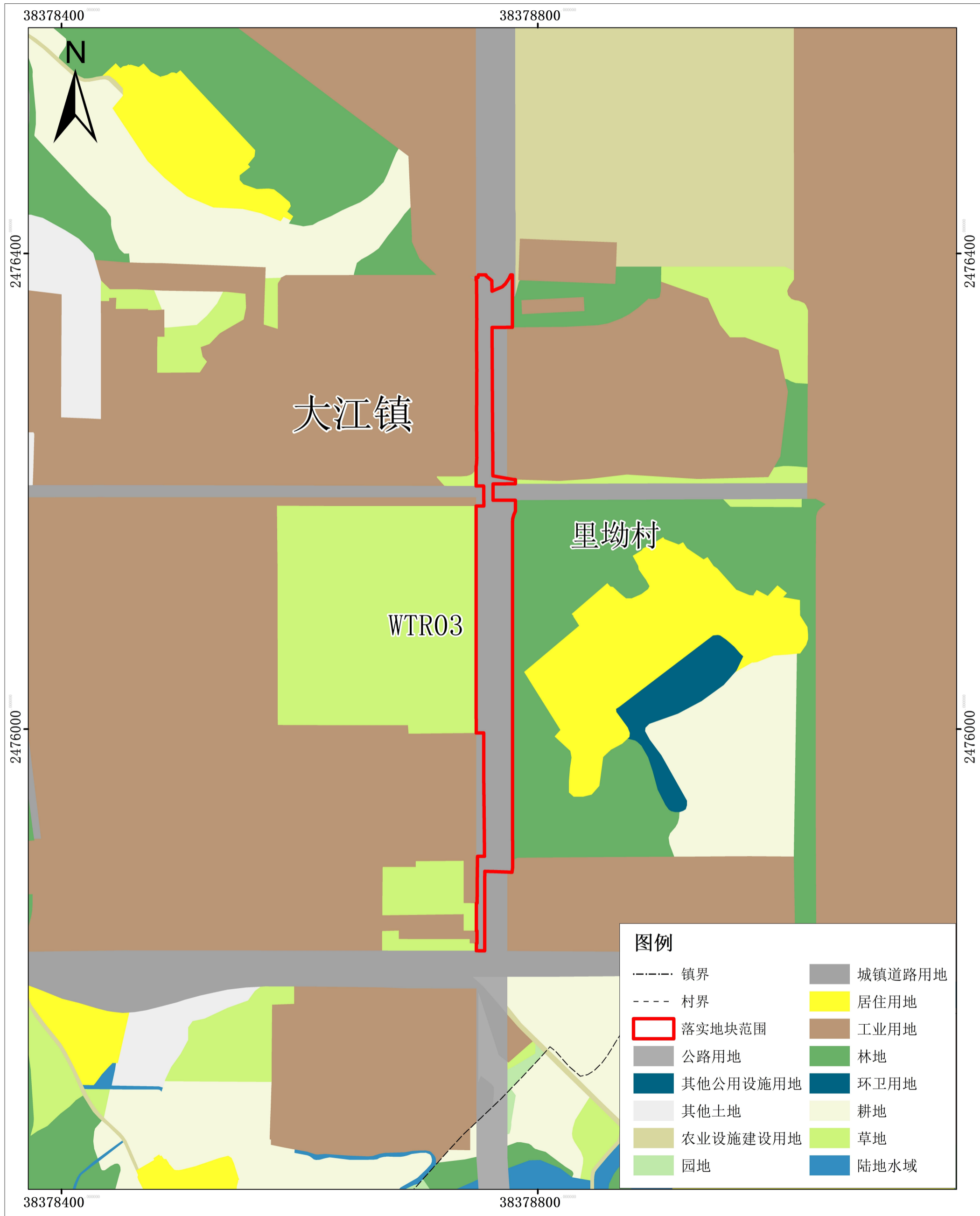


2000国家大地坐标系  
1985国家高程基准

1:2,000

台山市自然资源局  
台山市城乡规划设计院 制图  
二〇二六年一月

# 江门市台山市城镇建设用地图规模落实方案（台山产业园区台城横溪村道与龙山支线连接工程项目、江东路（里坳路至农机园段）改扩建工程项目） 落实后地块土地使用规划图（局部二）



2000国家大地坐标系  
1985国家高程基准

1:2,000

台山市自然资源局  
台山市城乡规划设计院 制图  
二〇二六年一月