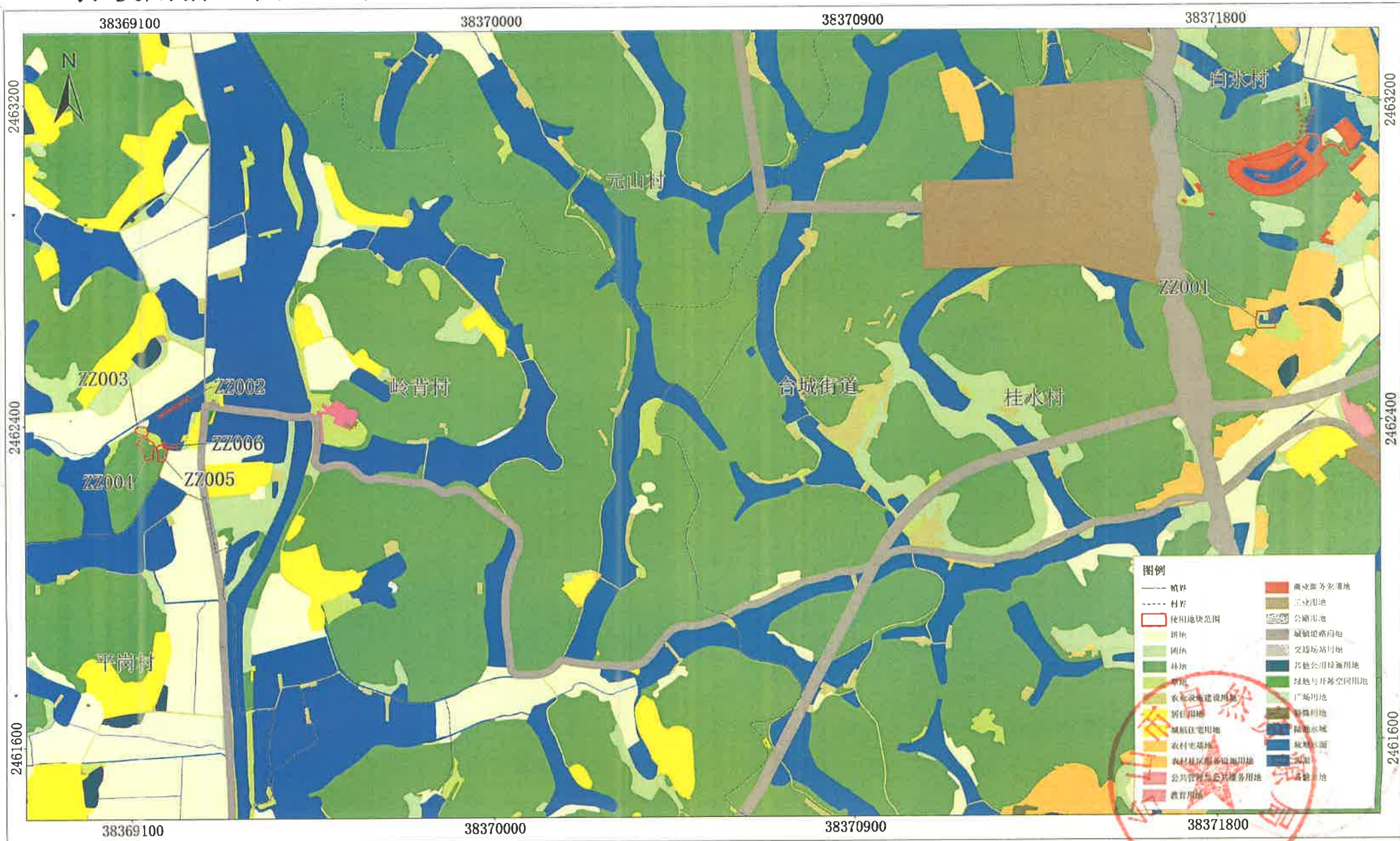


江门市台山市建设用地周转规模使用方案(台山市台城街道桂水湾农文旅融合帐篷营地项目等)使用前地块土地使用规划局部图(ZZ001、ZZ002、ZZ003、ZZ004、ZZ005、ZZ006)

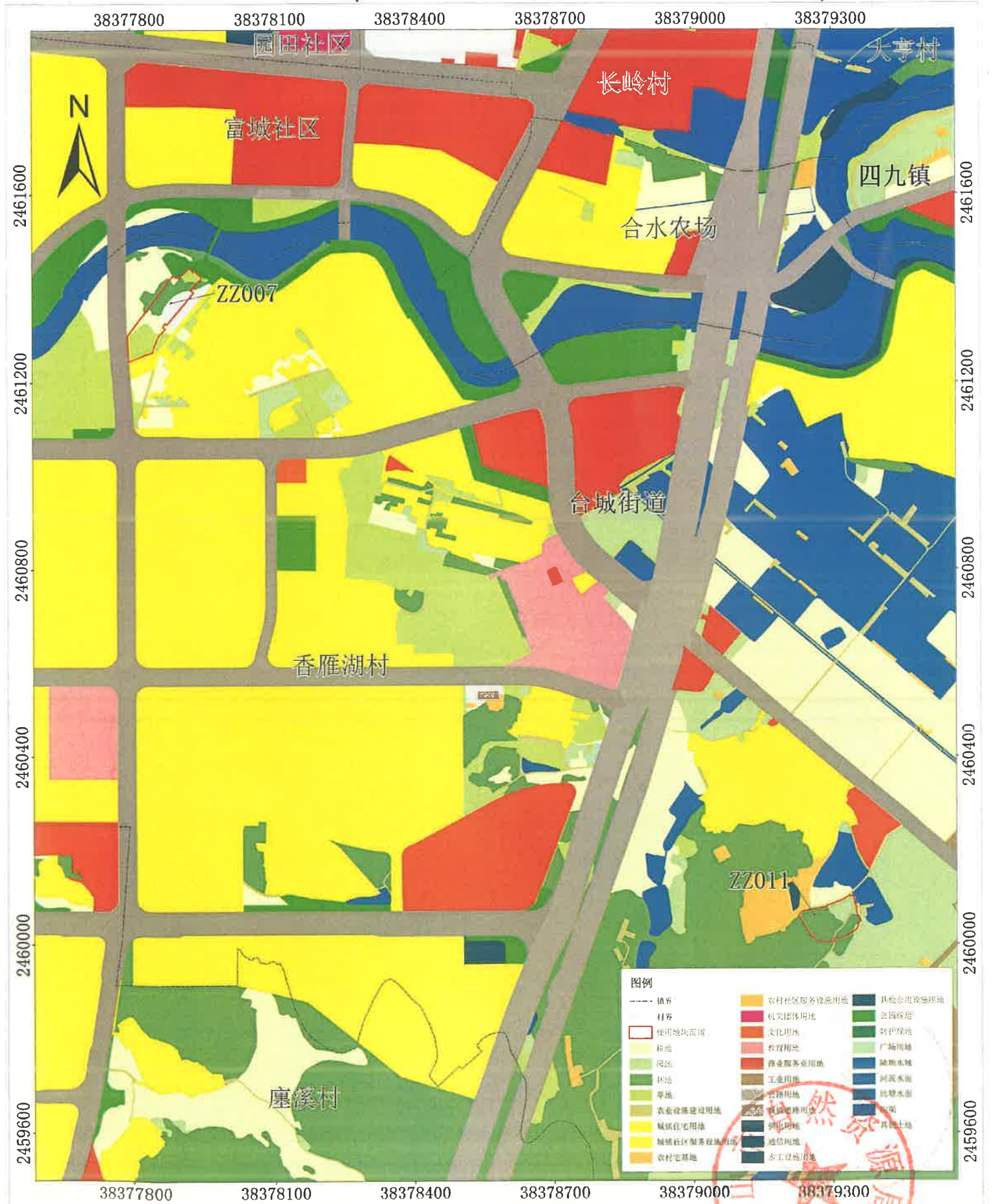


2000国家大地坐标系
1985国家高程基准

1:3,000

台山市自然资源局
广东省科学院广州地理研究所 制图
二〇二六年五月

江门市台山市建设用地周转规模使用方案(台山市台城街道桂水湾农文旅融合帐篷营地项目等)使用前地块土地使用规划局部图(ZZ007、ZZ011)

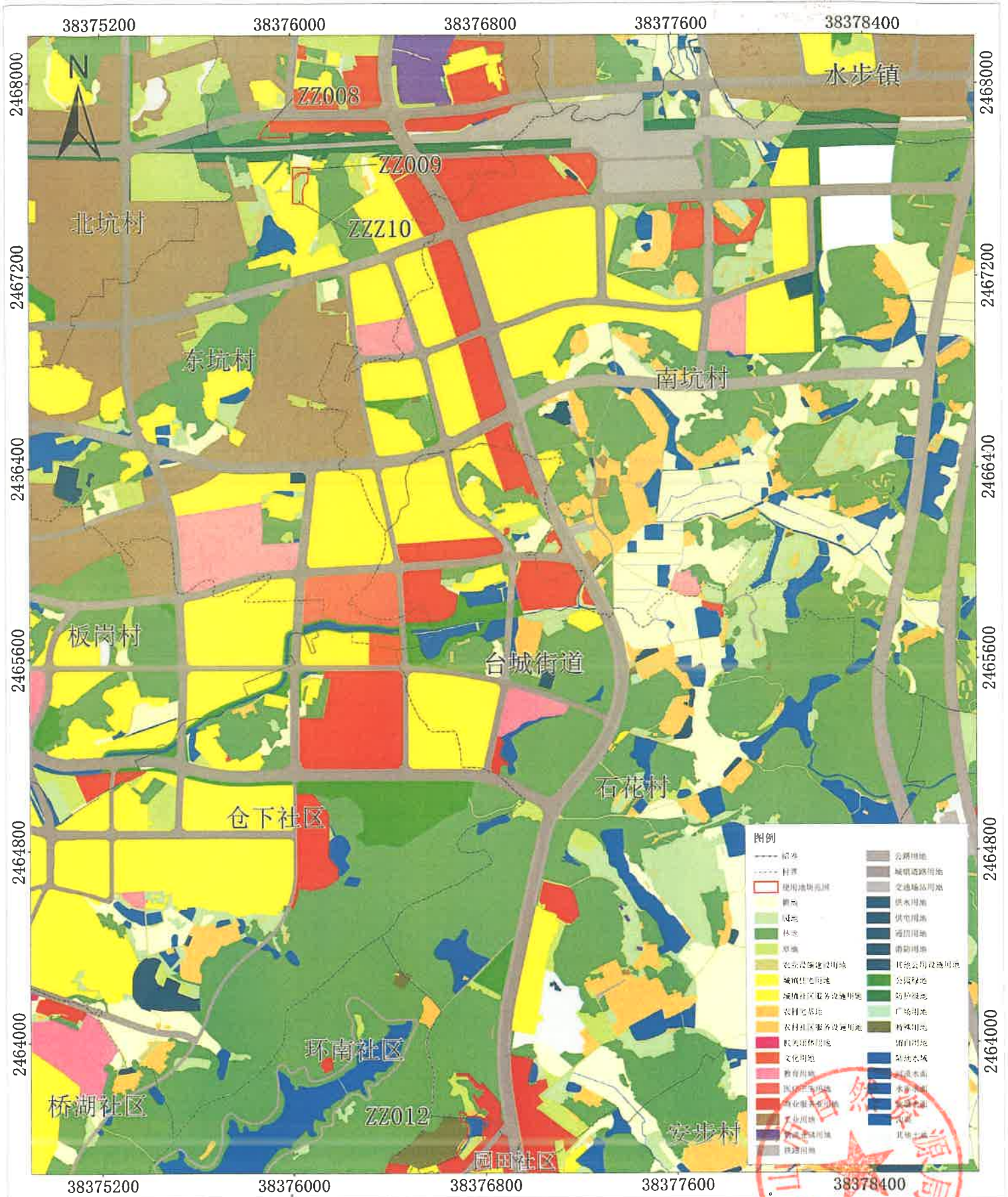


2000国家大地坐标系
1985国家高程基准

1:2,500

台山市自然资源局
广东省科学院广州地理研究所 制图
二〇二六年五月

江门市台山市建设用地周转规模使用方案(台山市台城街道桂水湾农文旅融合帐篷营地项目等)使用前地块土地使用规划局部图 (ZZ008、ZZ009、ZZ010、ZZ012)

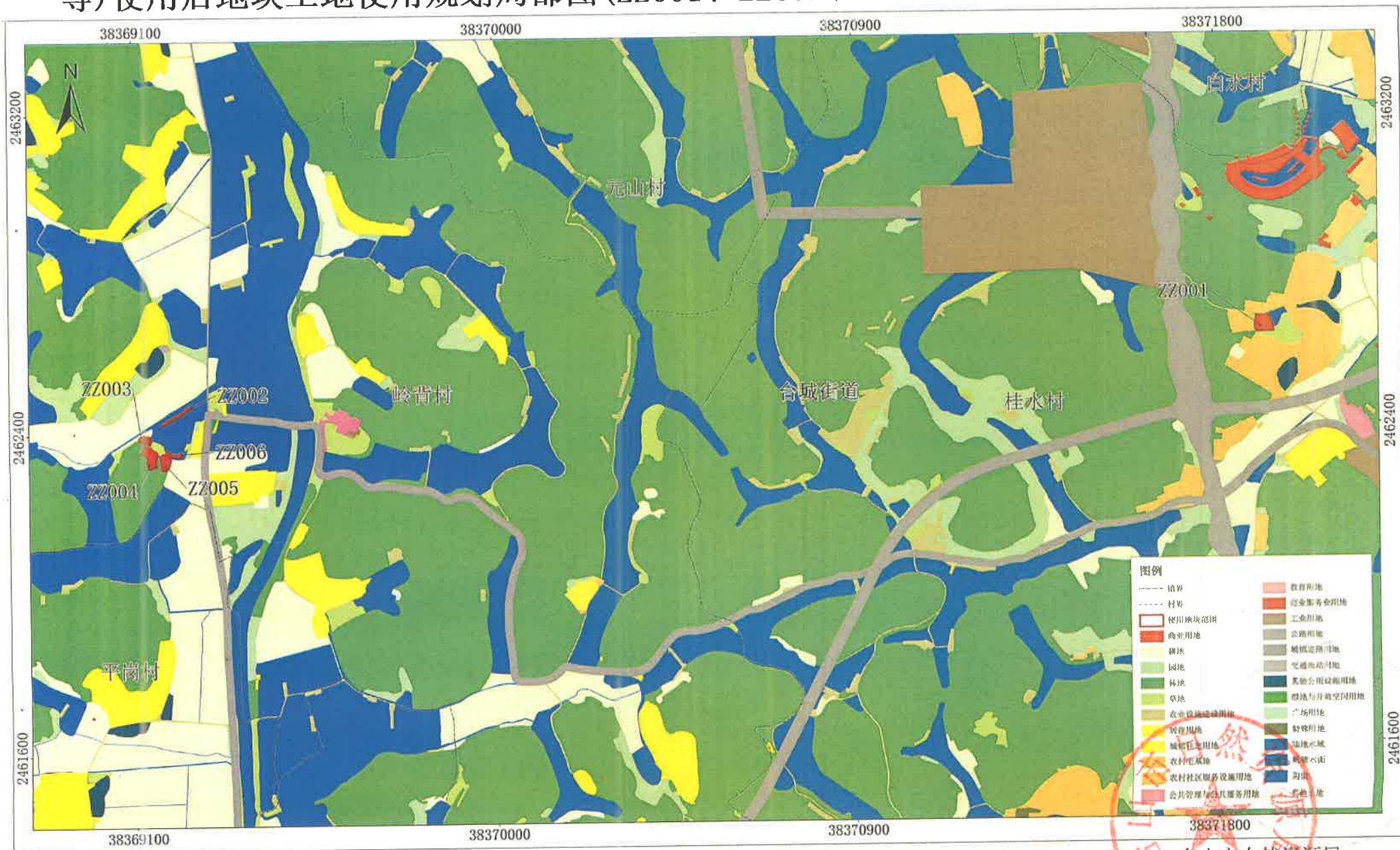


2000国家大地坐标系
1985国家高程基准

1:5,000

台山市自然资源局
广东省科学院广州地理研究所 制图
二〇二六年五月

江门市台山市建设用地周转规模使用方案(台山市台城街道桂水湾农文旅融合帐篷营地项目等)使用后地块土地使用规划局部图(ZZ001、ZZ002、ZZ003、ZZ004、ZZ005、ZZ006)

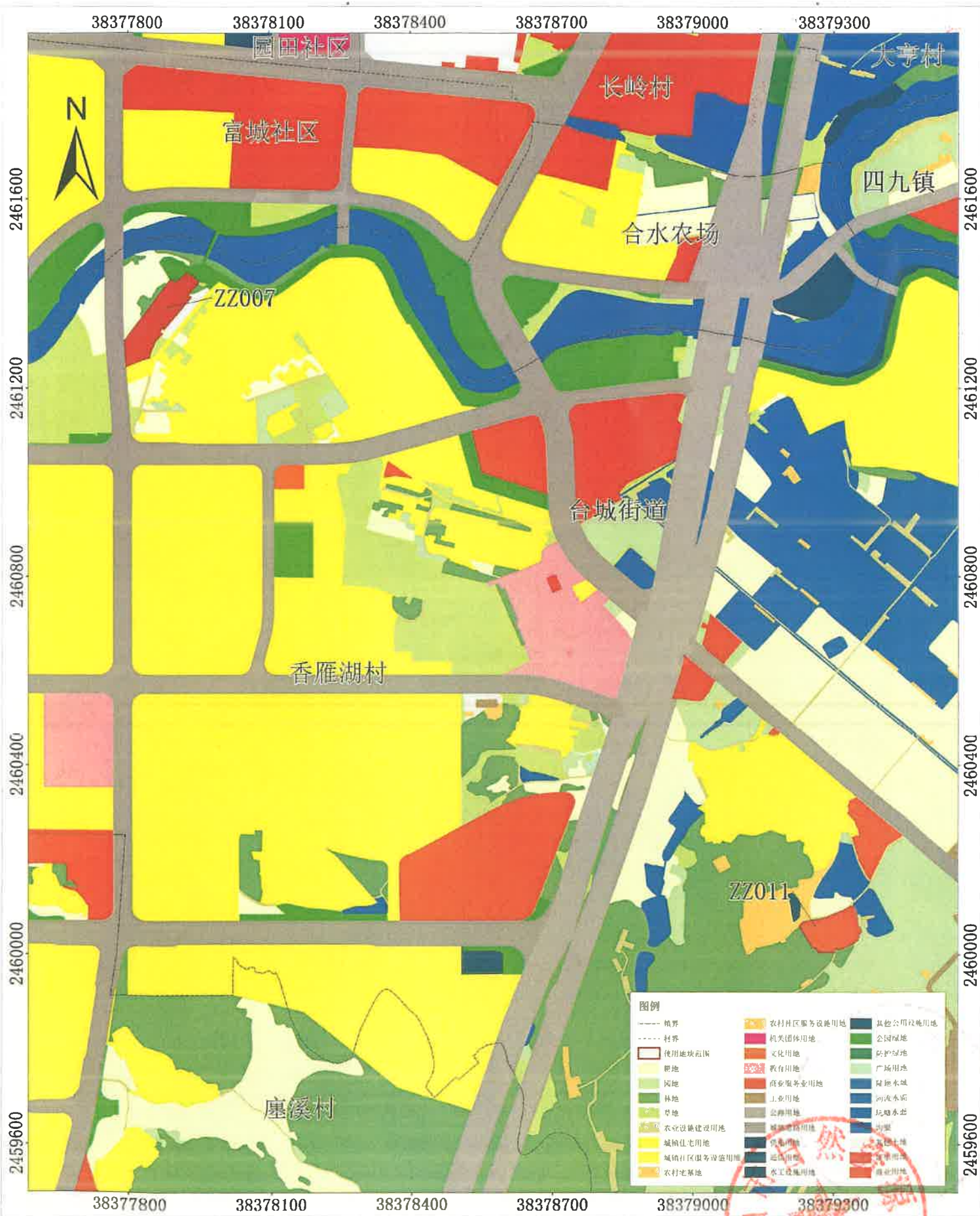


2000国家大地坐标系
1985国家高程基准

1:3,000

台山市自然资源局
广东省科学院广州地理研究所
二〇二六年五月 制图

江门市台山市建设用地周转规模使用方案(台山市台城街道桂水湾农文旅融合帐篷营地项目等)使用后地块土地使用规划局部图(ZZ007、ZZ011)

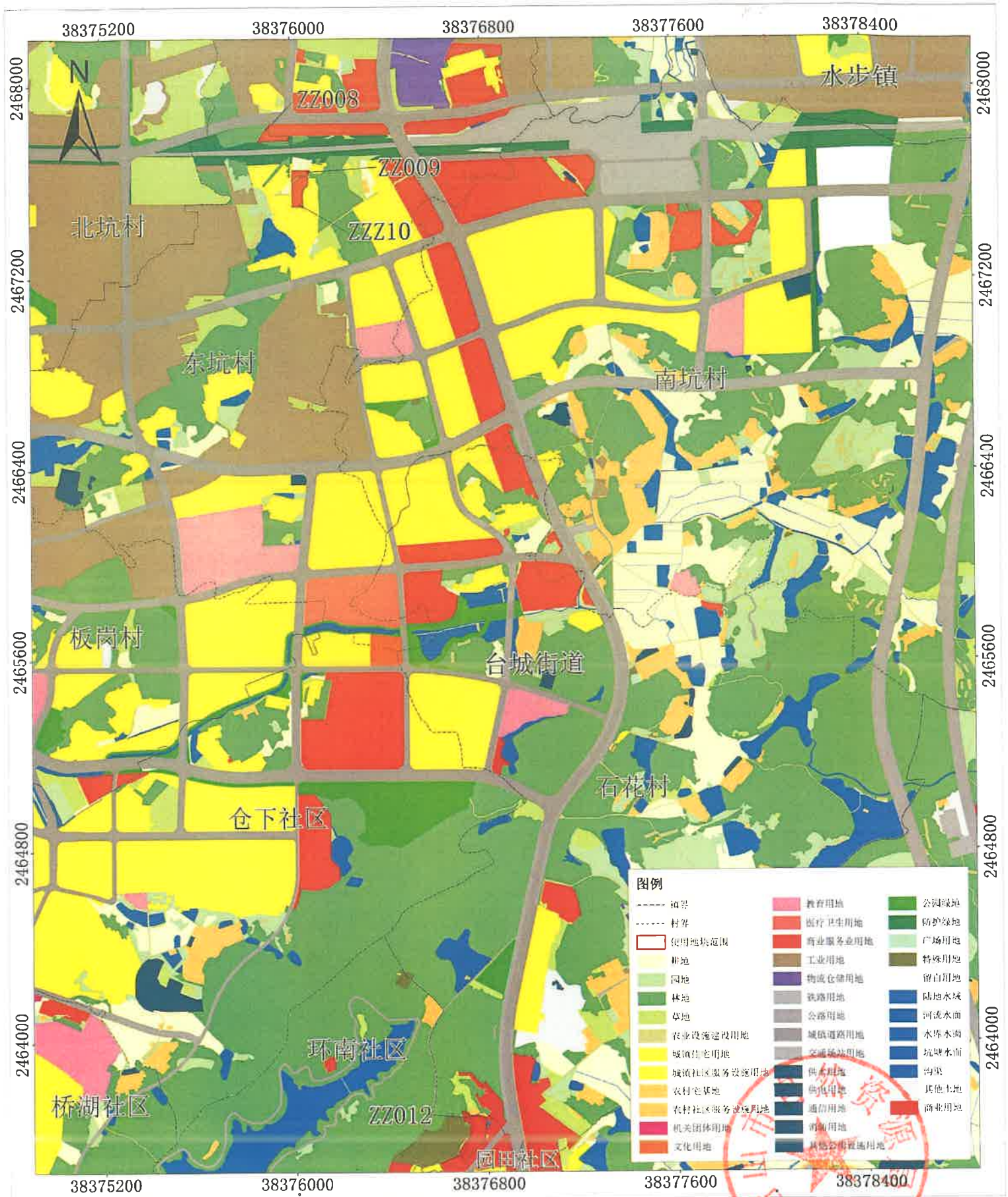


2000国家大地坐标系
1985国家高程基准

1:2,500

台山市自然资源局
广东省科学院广州地理研究所 制图
二〇二六年五月

江门市台山市建设用地周转规模使用方案(台山市台城街道桂水湾农文旅融合帐篷营地项目等)使用后地块土地使用规划局部图 (ZZ008、ZZ009、ZZ010、ZZ012)



2000国家大地坐标系
1985国家高程基准

1:5,000

台山市自然资源局
广东省科学院广州地理研究所 制图
二〇二六年五月