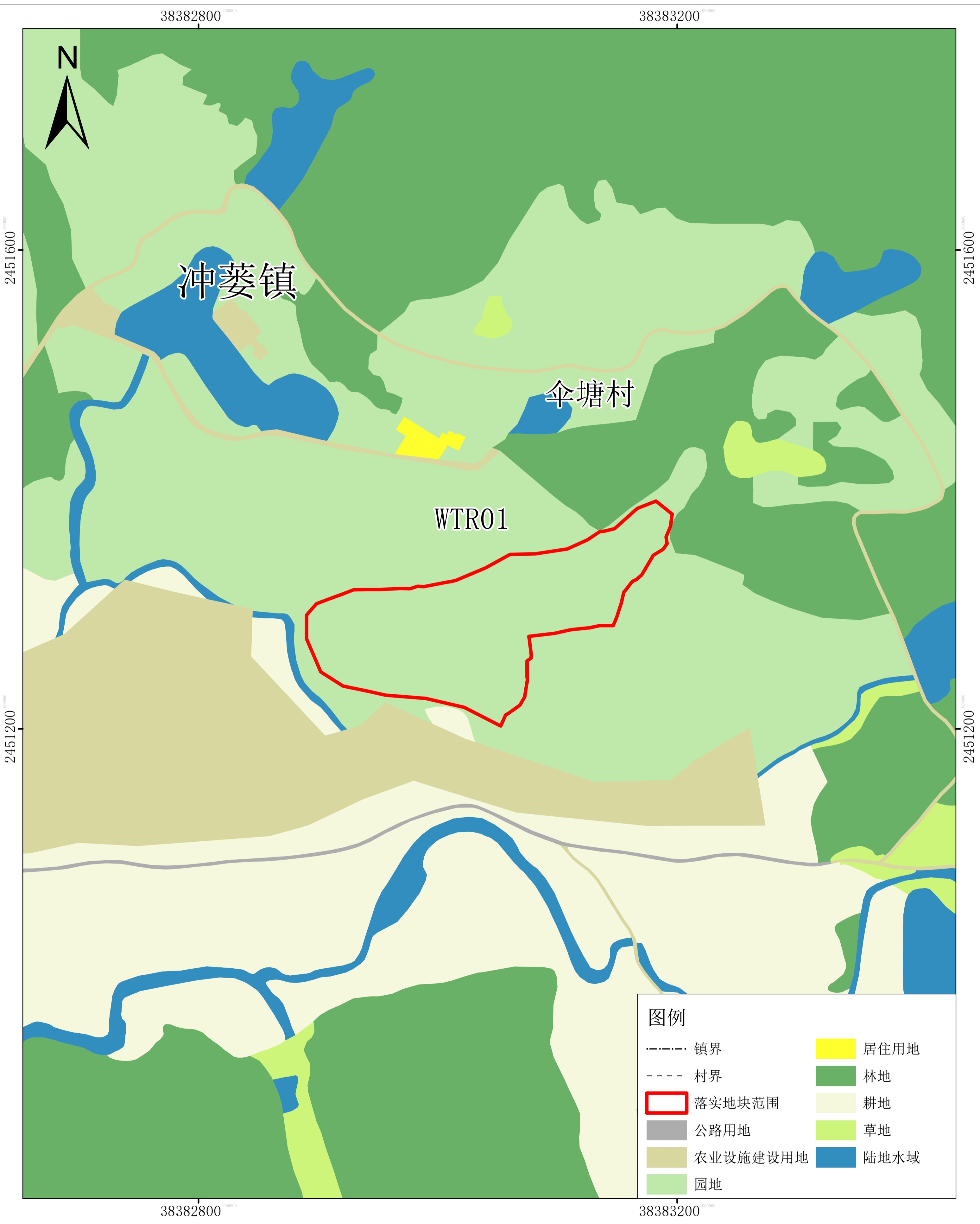


江门市台山市城镇建设落地规模落实方案（中国气象局
雷电野外科学试验基地台山人工引雷试验场用地）
落实前地块土地使用规划局部图

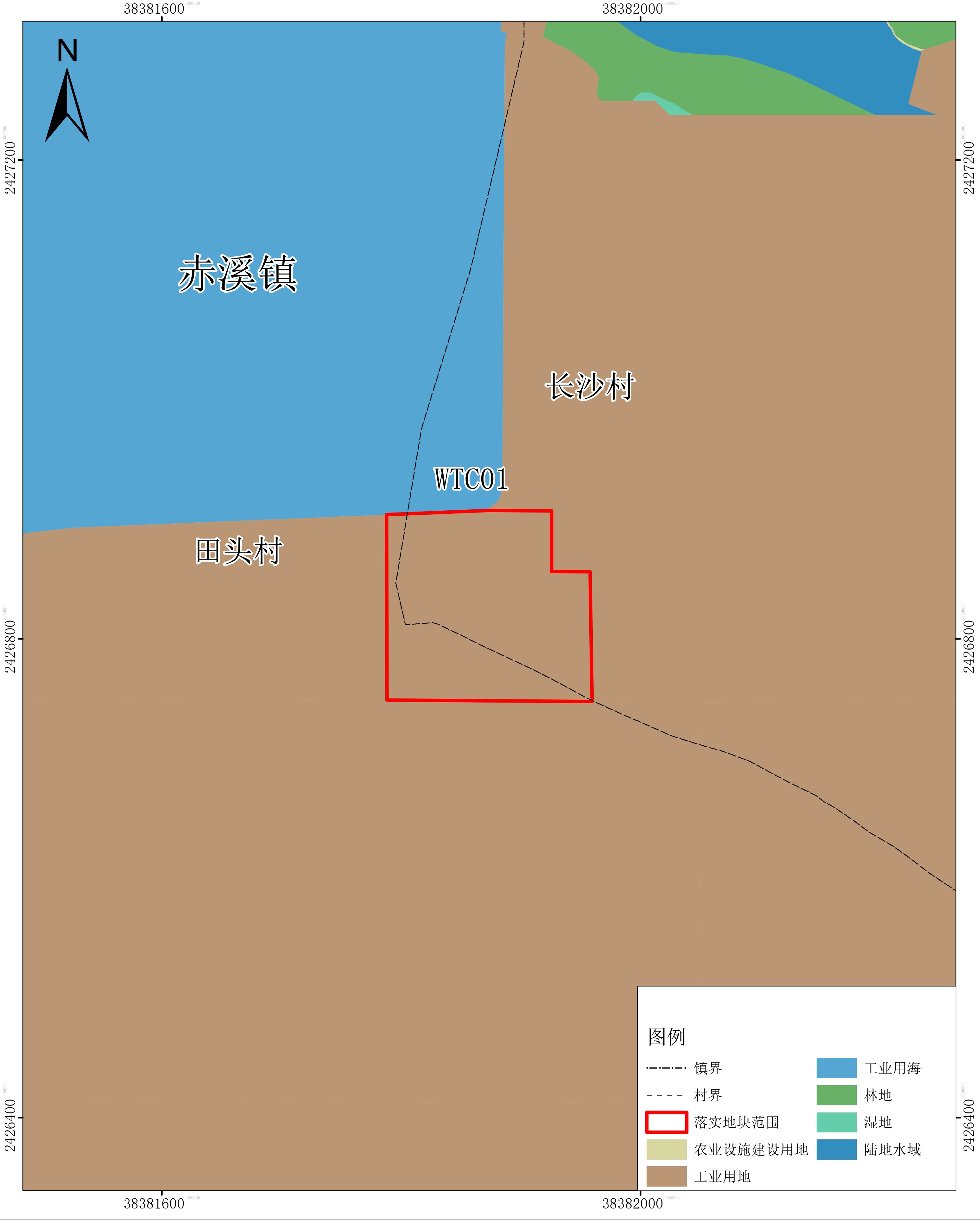


2000国家大地坐标系
1985国家高程基准

1:2,000

台山市自然资源局
台山市城乡规划设计院 制图
二〇二六年一月

江门市台山市城镇建设落地规模落实方案（中国气象局
雷电野外科学试验基地台山人工引雷试验场用地）
落实前地块土地使用规划局部图



2000国家大地坐标系
1985国家高程基准

1:2,000

台山市自然资源局
台山市城乡规划设计院 制图
二〇二六年一月