

《台山市海宴镇220kV阁安站周边地块控制性详细规划》草案公示

根据工作安排，我镇组织编制了《台山市海宴镇220kV阁安站周边地块控制性详细规划》（以下简称《规划》）。依照《中华人民共和国城乡规划法》第二十六条、《城市、镇控制性详细规划编制审批办法》第十二条的有关规定，现对相关事项进行公示。公示时间2026年4月1日至4月30日。

凡是对本规划草案内容有异议与建议的，依照《中华人民共和国城乡规划法》、《城市、镇控制性详细规划编制审批办法》的规定，可在公示之日起三十日内通过以下方式，并以真实姓名及联系方式向海宴镇人民政府提出申述，逾期未提出的，视为放弃上述权利。

邮寄：台山市海宴镇人民政府
 联系人：谢先生
 电话：0750-5738693

台山市海宴镇人民政府
 2026年4月1日

一、概述

1. 位置与范围

规划区位于台山市海宴镇东北部，220kV阁安站周边，规划用地面积为5.68公顷。

2. 土地利用现状

规划区现状用地以其他园地和公用设施用地为主。

二、用地布局与规划

1. 用地布局

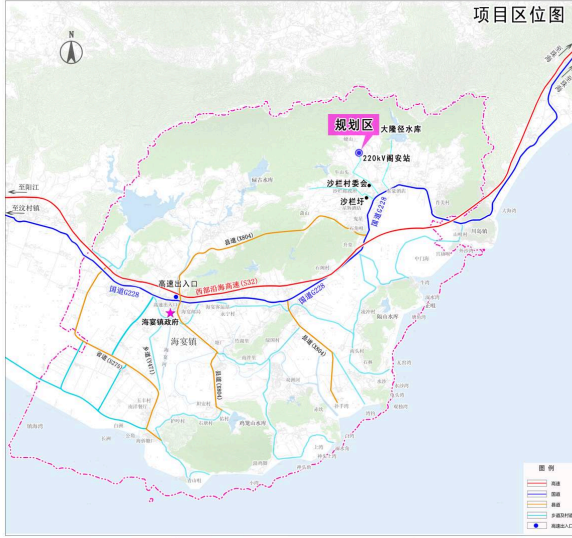
规划区以二类工业用地和供电用地为主。其中规划工业用地2.65公顷，占总用地46.65%；供电用地2.95公顷，占总用地51.94%；城镇村道路用地0.08公顷，占总用地1.41%。

2. 道路系统规划

规划区内依托农村道路与国道G228相连接。

3. 开发强度控制

参照相关规范，确定规划区内二类工业用地容积率为0.8—2.0，建筑密度40%-70%，建筑限高24米。



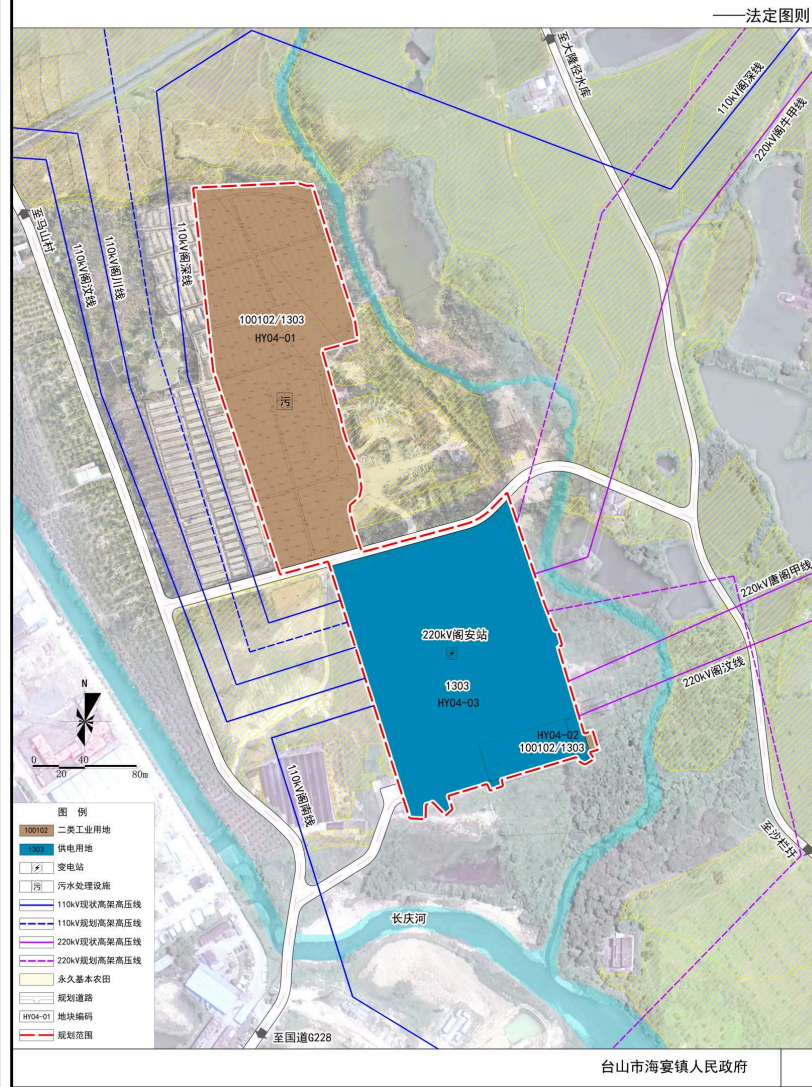
用地代码	用地名称	用地面积 (公顷)	占总用地比例 (%)
10	100102 二类工业用地	2.65	46.65%
11	1103 城镇村道路用地	0.08	1.41%
12	1203 公用设施用地	2.95	51.94%
13	1303 供电用地	2.95	51.94%
	总用地	5.68	100.00%

土地开发强度指标控制表

地块编号	用地代码	用地名称	土地使用兼容性	总用地面积 (m²)	容积率	建筑密度 (%)	绿地率 (%)	建筑限高 (m)	配建车位 (个)	配套设施	备注
HY04-01	100102/1303	二类工业用地/供电用地	—	26354.18	0.8—2.0	40—70	—	24	按相关技术规范配置	污水处理设施	若地块规划为供电用地，地块容积率不大于1.0
HY04-02	1303	供电用地	—	105.00							
HY04-03	1303	供电用地	—	29507.30	—	—	—	—	—	变电站	220kV阁安站 (现状保留)

备注：(1) 用地采用《国土空间调查、规划、用途管制用地用海分类指南》；
 (2) 指标体系全部为强制性内容，二类工业用地的容积率及建筑密度为区间值，建筑限高为上限。

台山市海宴镇220kV阁安站周边地块控制性详细规划



台山市海宴镇人民政府