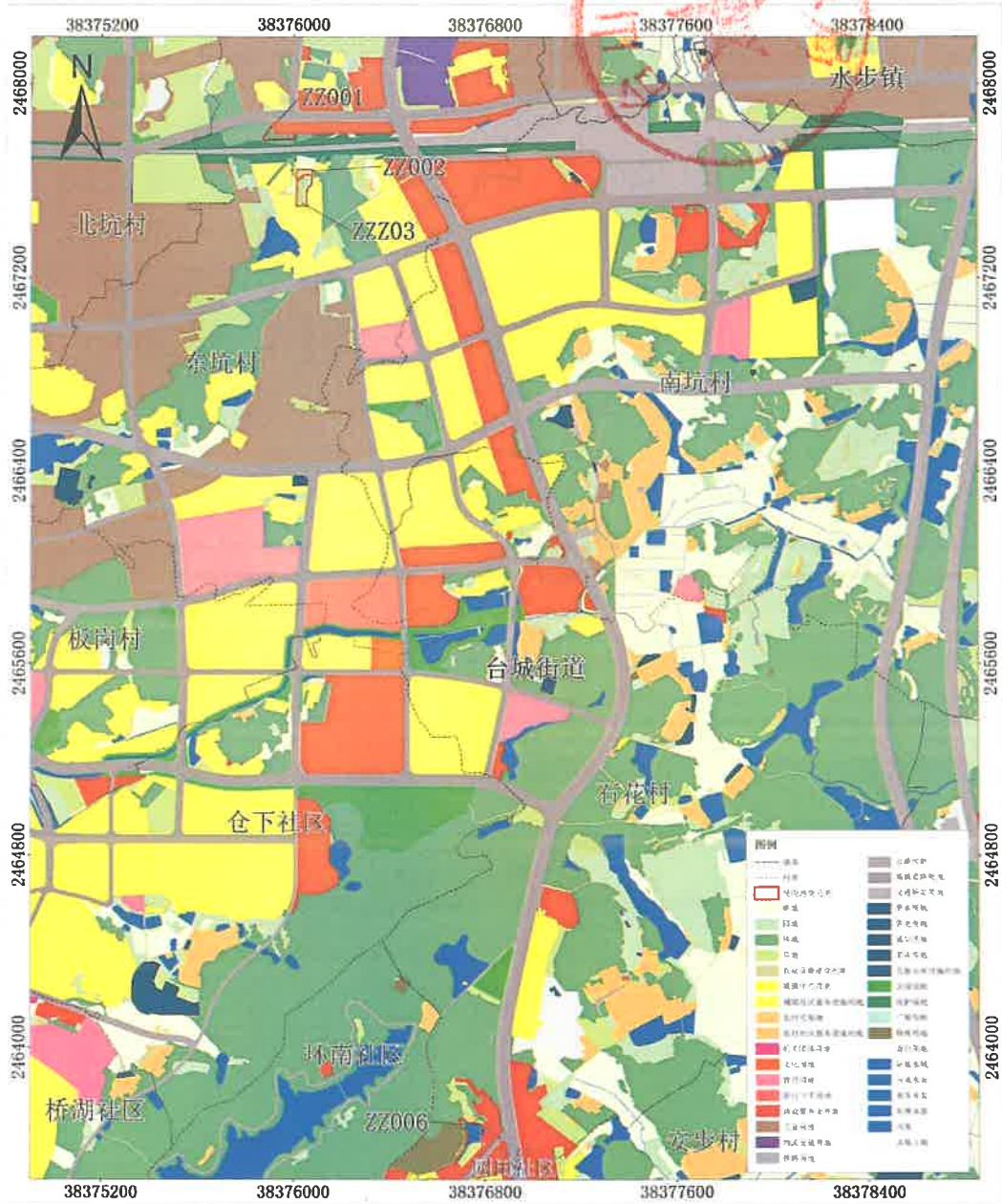


# 江门市台山市建设用地周转规模使用(台城街道东坑村委会东龙村留用地等地块)使用前地块土地使用规划局部图(ZZ001、ZZ002、ZZ003、ZZ006)

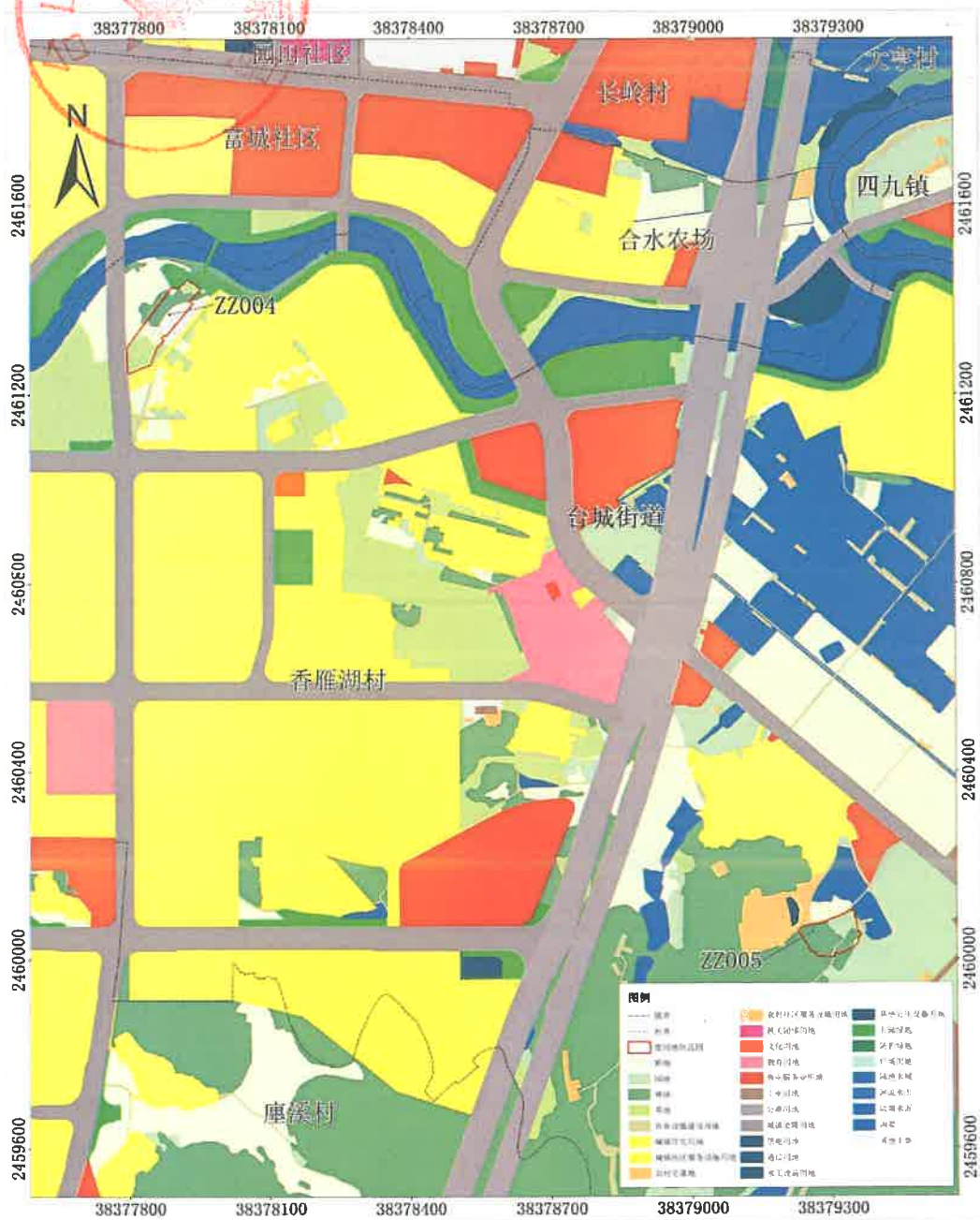


2000国家大地坐标系  
1985国家高程基准

1:5,000

台山市自然资源局  
广东省科学院广州地理研究所 制图  
二〇二六年二月

江门市台山市建设用地周转规模使用(台城街道东坑村委会东龙村  
留用地等地块)使用前地块土地使用规划局部图(ZZ004、ZZ005)

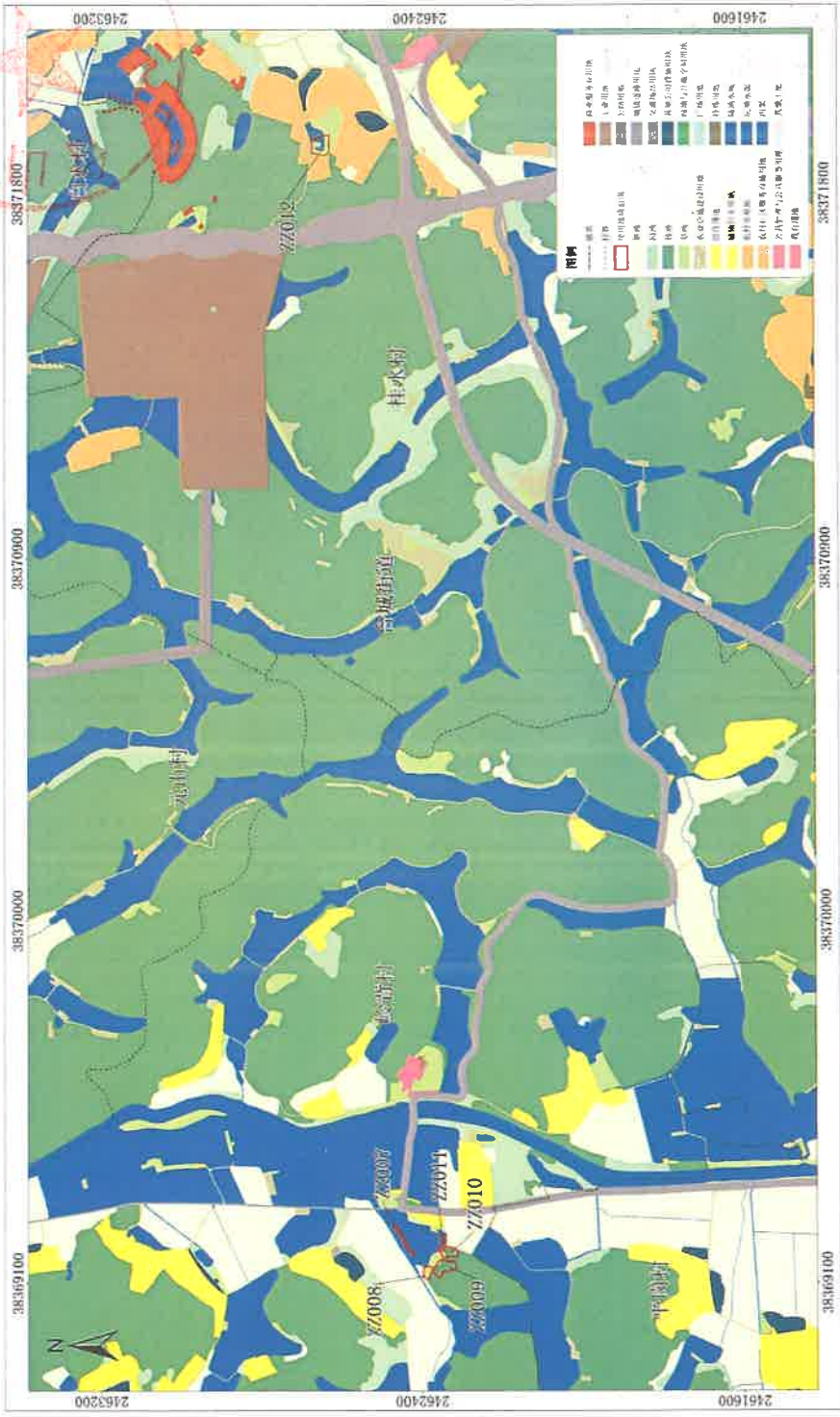


2000国家大地坐标系  
1985国家高程基准

1:2,500

台山市自然资源局  
广东省科学院广州地理研究所 制图  
二〇二六年二月

江门市台山市建设用地周转规模使用(台城街道东坑村委会东龙村留用地等地块)使用前地  
块土地使用规划局部图(ZZ007、ZZ008、ZZ009、ZZ010、ZZ011、ZZ012)

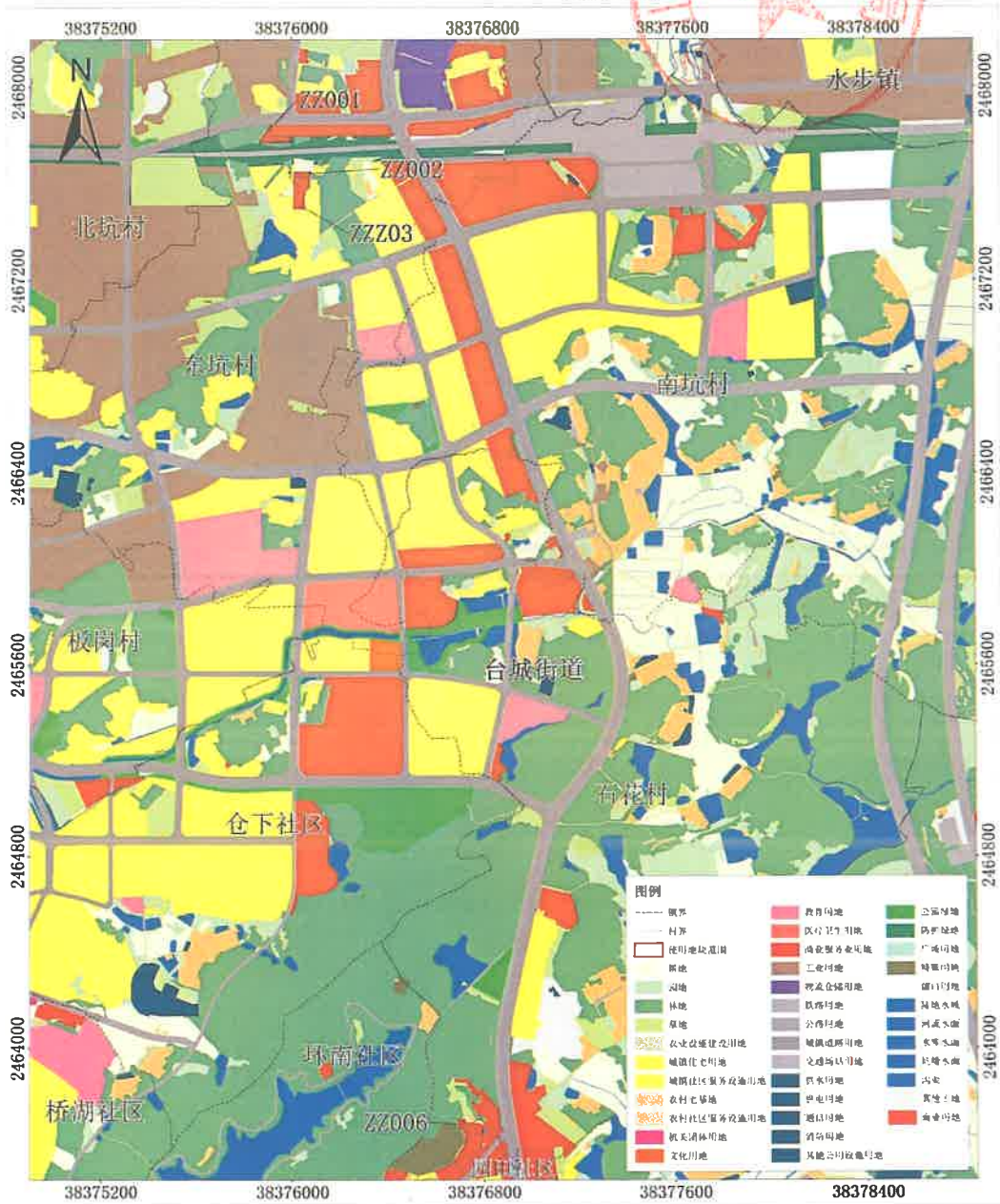


2000国家大地坐标系  
1985国家高程基准

1:3,000

台山市自然资源局  
广东省科学院广州地理研究所  
二〇一六年二月

# 江门市台山市建设用地周转规模使用(台城街道东坑村委会东坑村留用地等地块)使用后地块土地使用规划局部图(ZZ001、ZZ002、ZZ003、ZZ006)



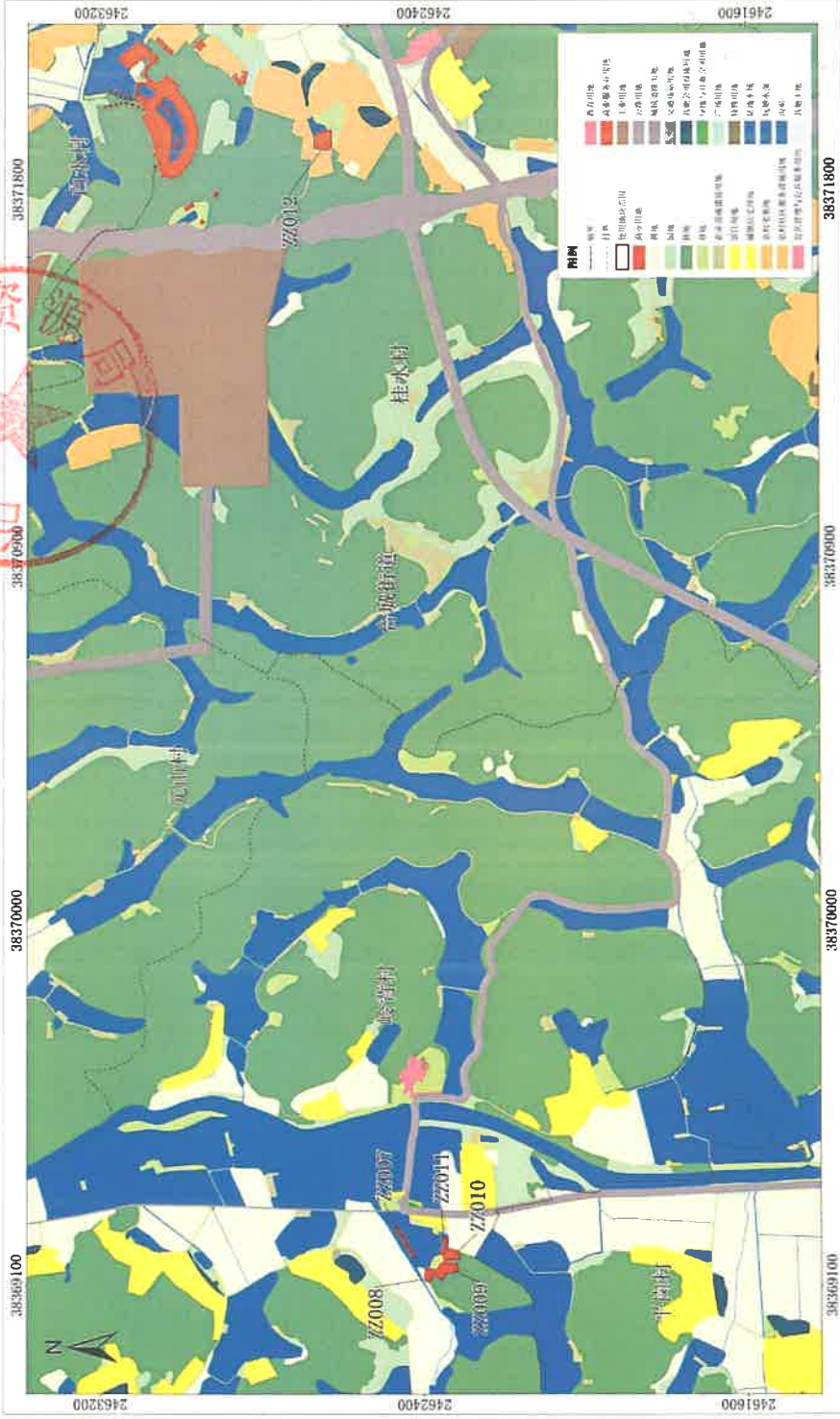
2000国家大地坐标系  
1985国家高程基准

1:5,000

台山市自然资源局  
广东省科学院广州地理研究所 制图  
二〇二六年二月



江门市台山市建设用地周转规模使用(台城街道东坑村委会东龙村留用地等地块)使用后地块土地使用情况局部图(ZZ007、ZZ008、ZZ009、ZZ010、ZZ011、ZZ012)



2000国家大地坐标系  
1985国家高程基准

1:3,000

广东省科学院广州地理研究所  
台山市自然资源局  
二〇二六年二月 制图