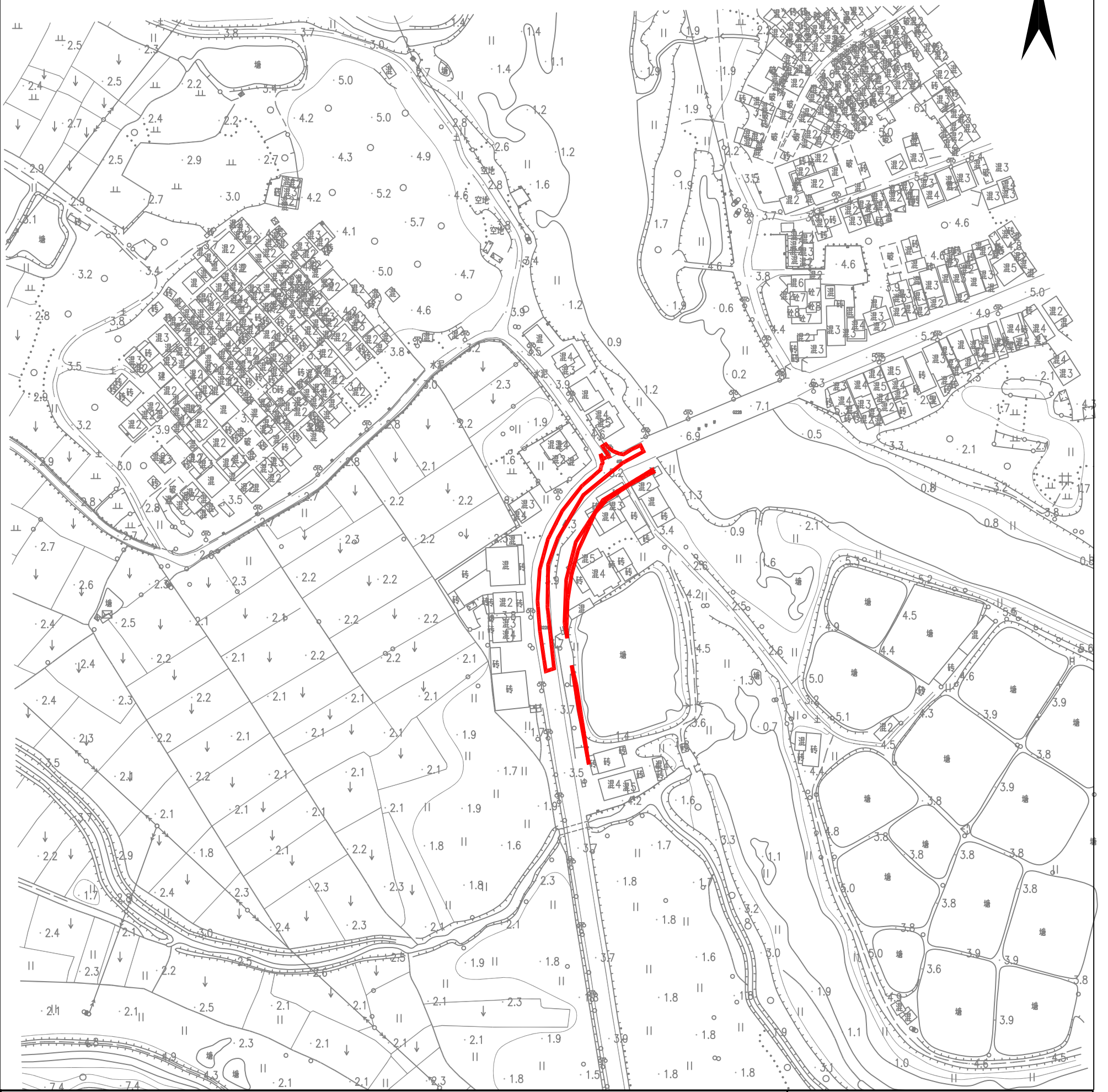


# 征地补偿安置方案公告附图-1

台自然公告字（2025）23号

北



权利人名称

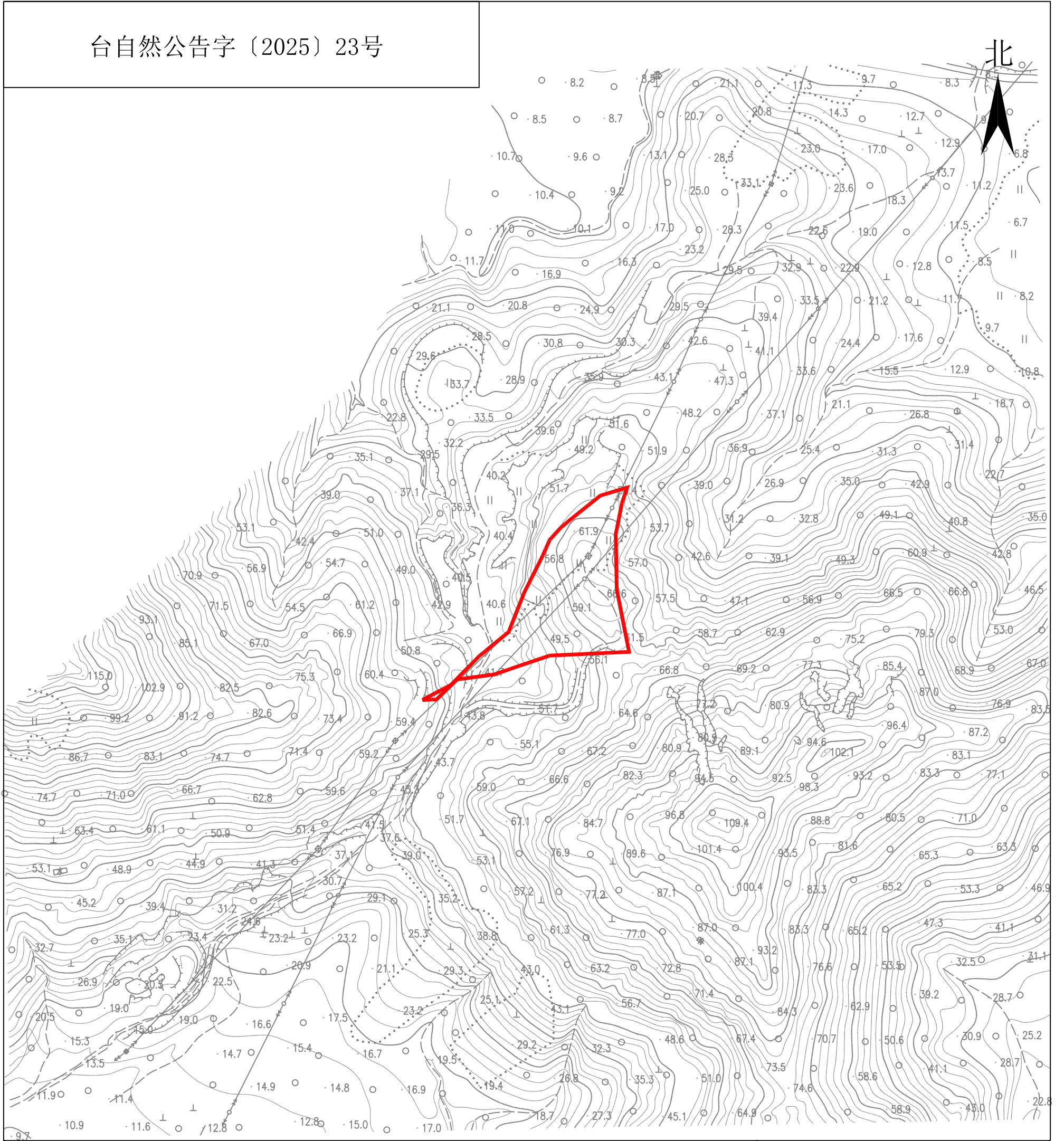
拟征<占>土地面积  
(单位: 公顷)

台山市北陡镇那琴村旧圩经济合作社

0.0828

# 征地补偿安置方案公告附图-2

台自然公告字（2025）23号



权利人名称

拟征<占>土地面积  
(单位: 公顷)

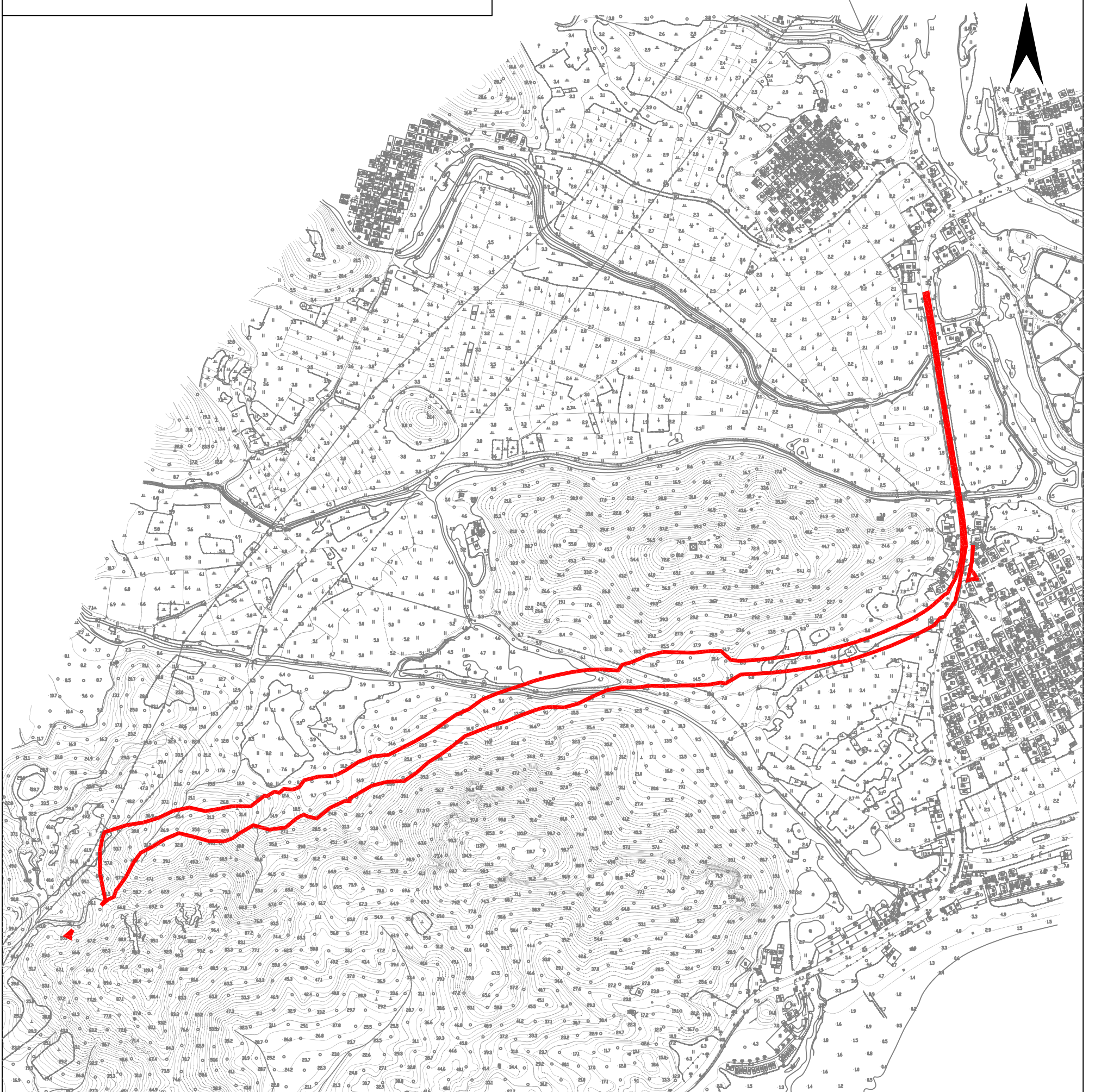
台山市北陡镇那琴村那琴经济合作社

0.4297

# 征地补偿安置方案公告附图-3

台自然公告字（2025）23号

北



权利人名称

拟征<占>土地面积  
(单位: 公顷)

台山市北陡镇那琴村石山经济合作社

4.2279

# 征地补偿安置方案公告附图-4

台自然公告字〔2025〕23号

北



权利人名称

拟征<占>土地面积  
(单位:公顷)

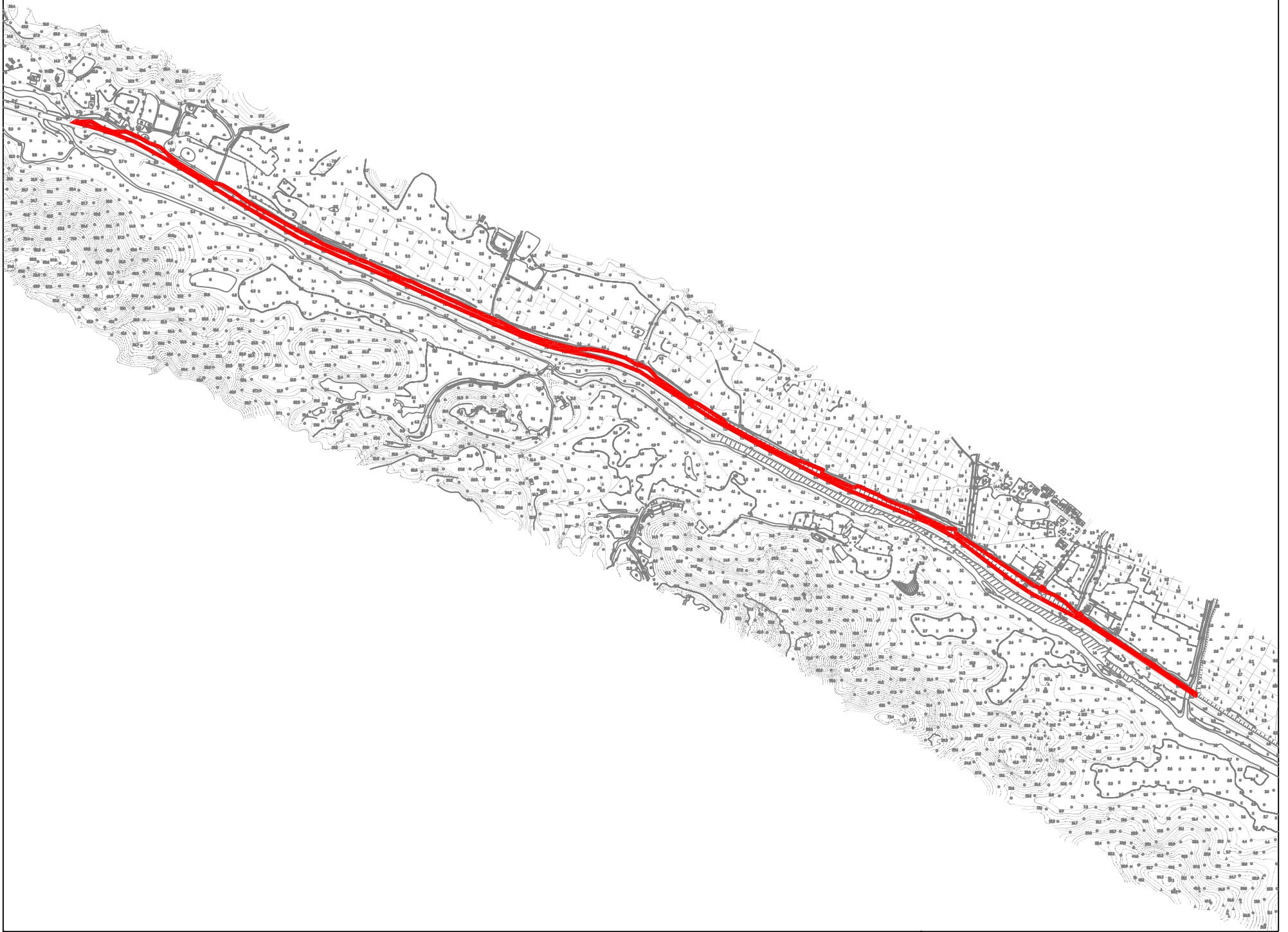
台山市北陡镇沙咀村陂仔经济合作社

0.3916

# 征地补偿安置方案公告附图-5

台自然公告字（2025）23号

北



权利人名称

拟征<占>土地面积  
(单位: 公顷)

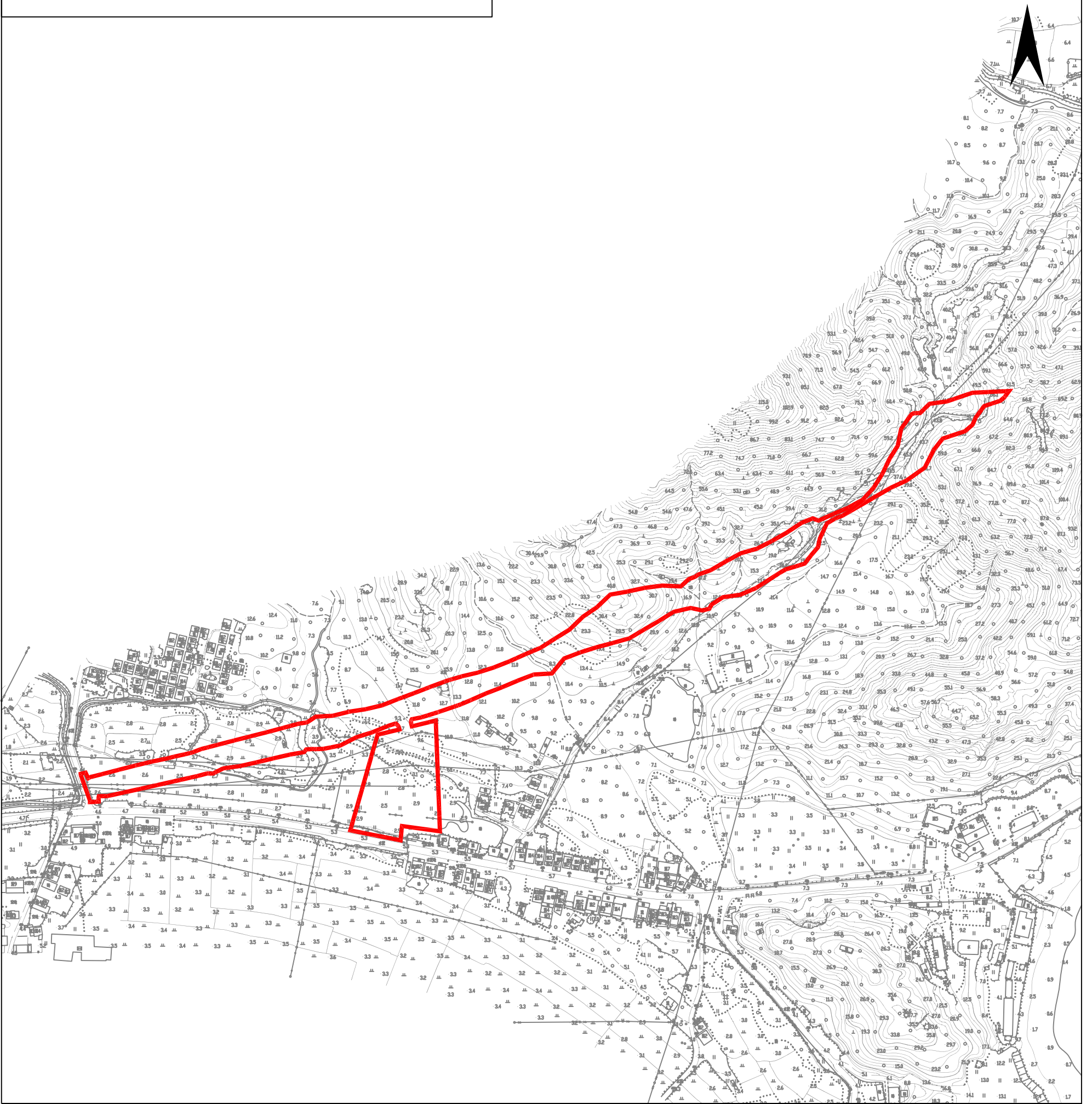
台山市北陡镇沙咀村北邑经济合作社

1.6337

# 征地补偿安置方案公告附图-6（1）

台自然公告字（2025）23号

北



权利人名称

拟征<占>土地面积  
(单位:公顷)

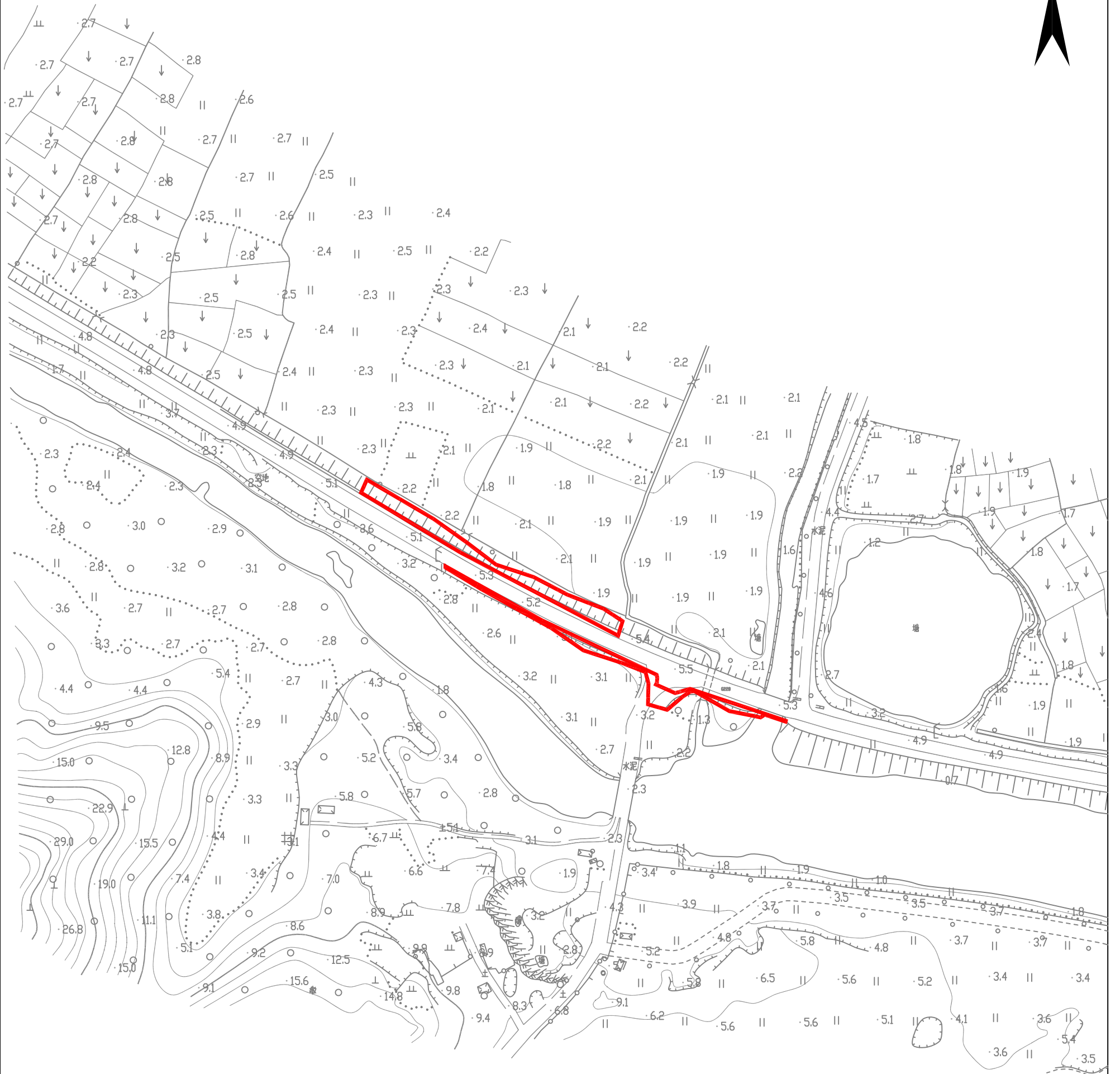
台山市北陡镇沙咀村六马经济合作社

4.9583

# 征地补偿安置方案公告附图-6 (2)

台自然公告字〔2025〕23号

北



权利人名称

拟征<占>土地面积  
(单位: 公顷)

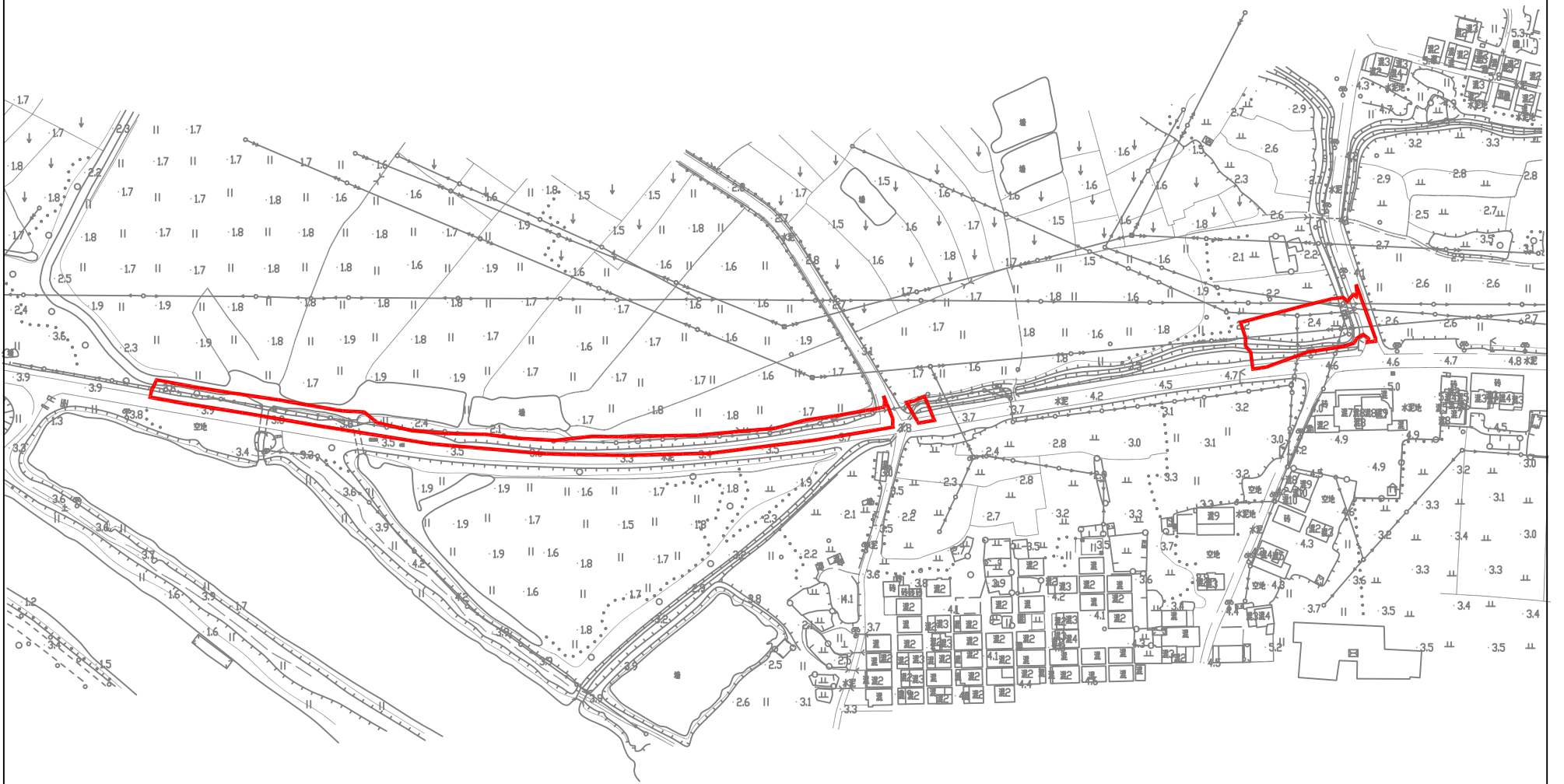
台山市北陡镇沙咀村六马经济合作社

4.9583

# 征地补偿安置方案公告附图-7

台自然公告字〔2025〕23号

北



权利人名称

拟征<占>土地面积  
(单位:公顷)

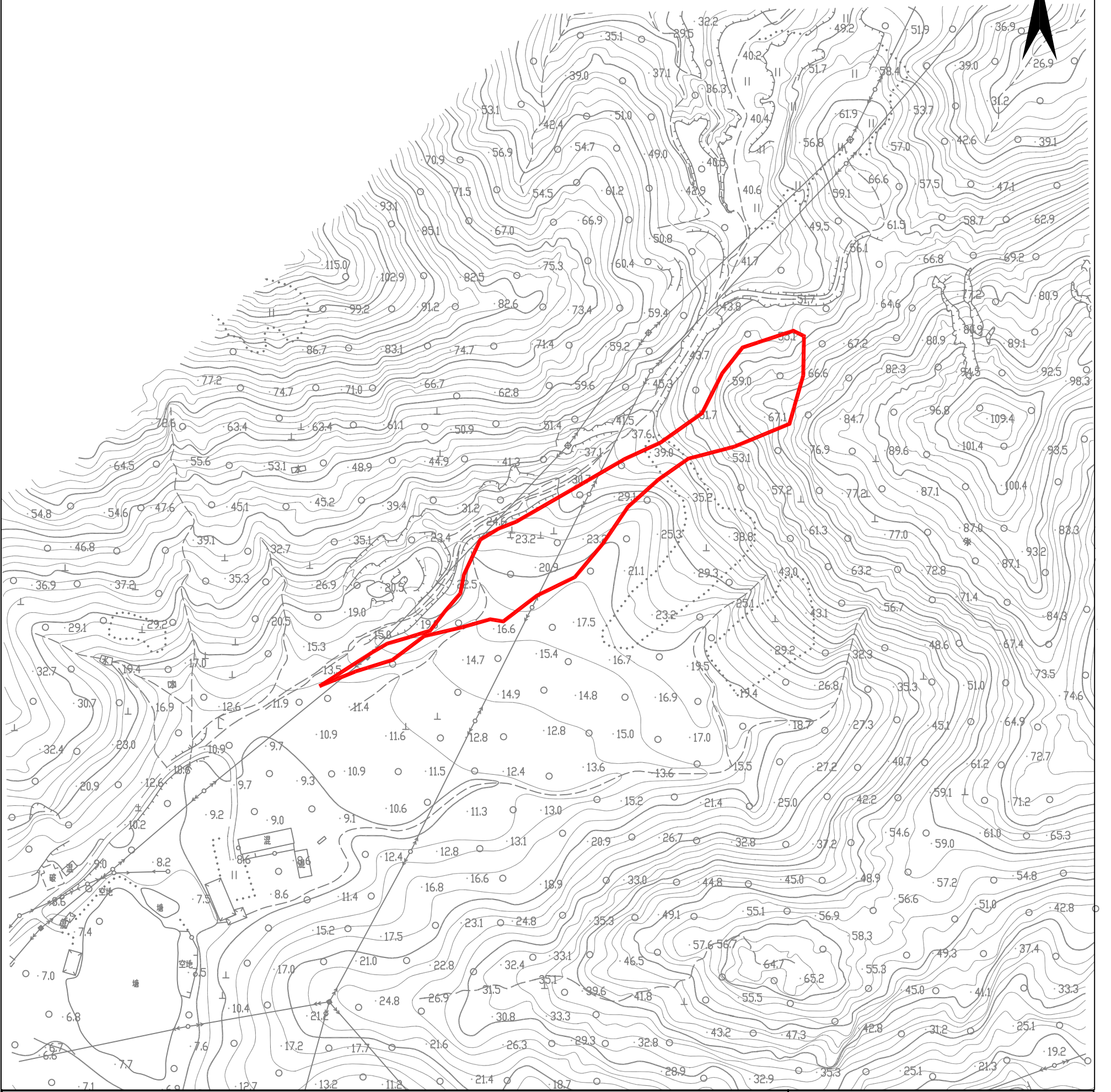
台山市北陡镇沙咀村沙咀经济合作社

0.5815

# 征地补偿安置方案公告附图-8（1）

台自然公告字（2025）23号

北



权利人名称

拟征<占>土地面积  
(单位: 公顷)

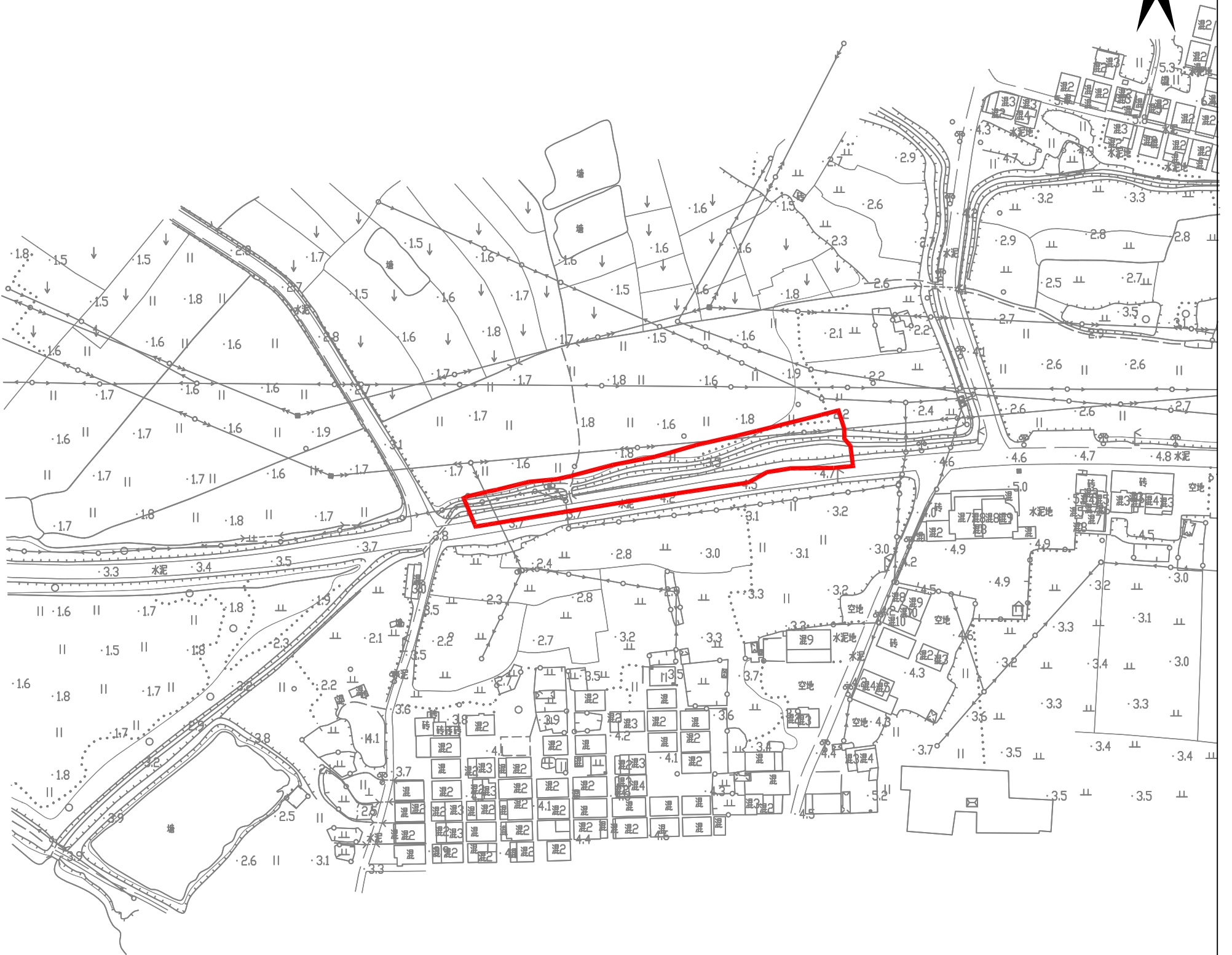
台山市北陡镇沙咀村尾角经济合作社

1.1855

# 征地补偿安置方案公告附图-8（2）

台自然公告字（2025）23号

北



权利人名称

拟征<占>土地面积  
(单位: 公顷)

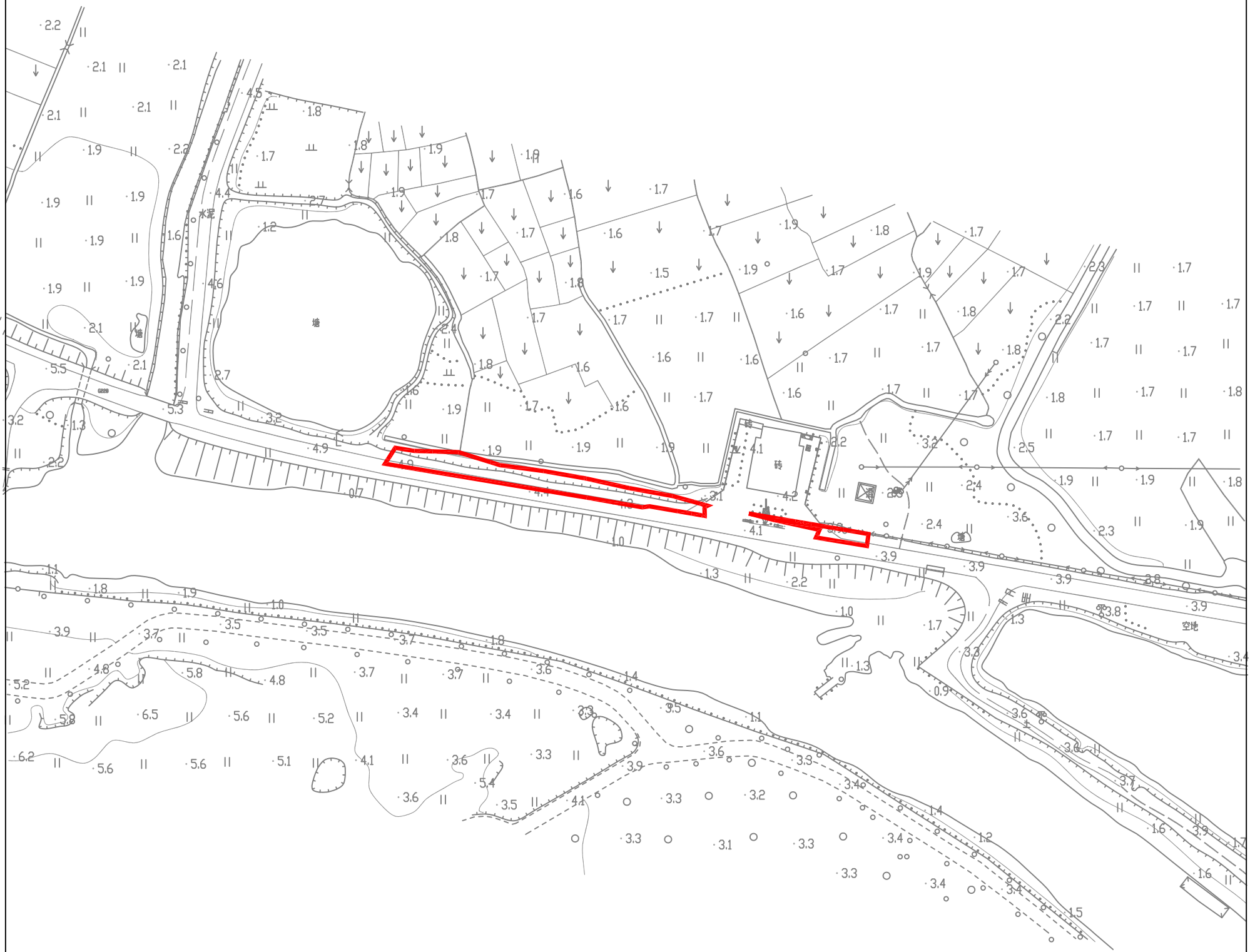
台山市北陡镇沙咀村尾角经济合作社

1.1855

# 征地补偿安置方案公告附图-8（3）

台自然公告字（2025）23号

北



权利人名称	拟征<占>土地面积 (单位: 公顷)
台山市北陡镇沙咀村尾角经济合作社	1.1855